

**АДМИНИСТРАЦИЯ
БЕРЕЗНИКОВСКОГО СЕЛЬСКОГО ПОСЕЛЕНИЯ
КУМЕНСКОГО РАЙОНА
КИРОВСКОЙ ОБЛАСТИ**

ПОСТАНОВЛЕНИЕ

**от 06.09.2023 № 33
с. Березник**

О внесении изменений в постановление администрации Березниковского сельского поселения Куменского района Кировской области от 19.08.2021 № 35

В соответствии со статьей 28 Федерального закона от 06.10.2003 № 131-ФЗ «Об общих принципах организации местного самоуправления в Российской Федерации», Градостроительного кодекса Российской Федерации администрация Березниковского сельского поселения ПОСТАНОВЛЯЕТ:

Внести изменения в постановление администрации Березниковского сельского поселения Куменского района Кировской области от 19.08.2021 года № 35 «Об утверждении Правил землепользования и застройки территорий Березниковского сельского поселения Куменского района Кировской области»:

1. Главу 7 дополнить следующим содержанием:

ОПИСАНИЕ МЕСТОПОЛОЖЕНИЯ ГРАНИЦ

**Зона малоэтажной жилой застройки (Ж.1), местоположение: Кировская область,
Куменский район, с. Березник**

(наименование объекта, местоположение границ которого описано (далее - объект))

Раздел 1. Сведения об объекте		
N п/п	Характеристики объекта	Описание характеристик
1	2	3
1	Местоположение объекта	Кировская область, Куменского район, с. Березник
2	Площадь объекта +/- величина погрешности определения площади (P +/- Дельта P)	785347 кв.м ± 94 кв.м.
3	Иные характеристики объекта	Основные виды разрешенного использования: - для индивидуального жилищного строительства; - малоэтажная многоквартирная жилая застройка; - для ведения личного подсобного хозяйства; - блокированная жилая застройка; - коммунальное обслуживание; - здравоохранение; - дошкольное, начальное и среднее общее образование; - предпринимательство;

		<ul style="list-style-type: none">- магазины;- спорт;- строительная промышленность;- обеспечение внутреннего правопорядка;- земельные участки (территории) общего пользования. <p>Условно разрешенные виды разрешенного использования:</p> <ul style="list-style-type: none">- объекты гаражного назначения;- бытовое обслуживание;- коммунальное обслуживание;- культурное развитие;- магазины;- общественное питание;- связь. <p>Вспомогательные виды разрешенного использования:</p> <ul style="list-style-type: none">- коммунальное обслуживание.
--	--	--

Раздел 2

Сведения о местоположении границ объекта					
1. Система координат <u>МСК-43, зона 2</u>					
2. Сведения о характерных точках границ объекта					
Обозначение характерных точек границ	Координаты, м		Метод определения координат характерной точки	Средняя квадратическая погрешность положения характерной точки (Mt), м	Описание обозначения точки на местности (при наличии)
	X	Y			
1	2	3	4	5	6
1	522991.62	2252256.12	Иное описание	0.10	-
2	523093.38	2252334.10	Иное описание	0.10	-
3	523056.62	2252397.75	Иное описание	0.10	-
4	523055.19	2252400.24	Иное описание	0.10	-
5	523081.83	2252415.14	Иное описание	0.10	-
6	523057.92	2252456.88	Иное описание	0.10	-
7	523151.16	2252513.96	Иное описание	0.10	-
8	523177.46	2252529.01	Иное описание	0.10	-
9	523199.87	2252541.80	Иное описание	0.10	-
10	523226.95	2252558.15	Иное описание	0.10	-
11	523230.18	2252559.92	Иное описание	0.10	-
12	523211.27	2252620.17	Иное описание	0.10	-
13	523193.58	2252667.82	Иное описание	0.10	-
14	523143.03	2252637.14	Иное описание	0.10	-
15	523118.92	2252623.63	Иное описание	0.10	-
16	523094.16	2252609.75	Иное описание	0.10	-
17	523000.42	2252557.17	Иное описание	0.10	-
18	522973.75	2252542.28	Иное описание	0.10	-
19	522947.58	2252527.61	Иное описание	0.10	-
20	522937.15	2252521.77	Иное описание	0.10	-
21	522921.41	2252512.95	Иное описание	0.10	-
22	522903.68	2252503.02	Иное описание	0.10	-
23	522895.22	2252498.28	Иное описание	0.10	-

Сведения о местоположении границ объекта

1. Система координат МСК-43, зона 2

2. Сведения о характерных точках границ объекта

Обозначение характерных точек границ	Координаты, м		Метод определения координат характерной точки	Средняя квадратическая погрешность положения характерной точки (Mt), м	Описание обозначения точки на местности (при наличии)
	X	Y			
1	2	3	4	5	6
24	522869.05	2252483.62	Иное описание	0.10	-
25	522802.60	2252443.73	Иное описание	0.10	-
26	522897.15	2252322.28	Иное описание	0.10	-
27	522947.08	2252303.62	Иное описание	0.10	-
1	522991.62	2252256.12	Иное описание	0.10	-
28	523179.38	2252674.10	Иное описание	0.10	-
29	523158.71	2252737.04	Иное описание	0.10	-
30	523138.95	2252793.44	Иное описание	0.10	-
31	523132.31	2252803.58	Иное описание	0.10	-
32	522819.76	2253077.32	Иное описание	0.10	-
33	522668.74	2252994.27	Иное описание	0.10	-
34	522713.87	2252917.87	Иное описание	0.10	-
35	522730.37	2252891.39	Иное описание	0.10	-
36	522737.33	2252880.16	Иное описание	0.10	-
37	522746.05	2252883.95	Иное описание	0.10	-
38	522828.32	2252919.70	Иное описание	0.10	-
39	522882.82	2252860.46	Иное описание	0.10	-
41	522913.22	2252886.38	Иное описание	0.10	-
42	523034.58	2252750.25	Иное описание	0.10	-
43	523017.83	2252735.20	Иное описание	0.10	-
44	522933.99	2252663.74	Иное описание	0.10	-
45	522955.19	2252621.20	Иное описание	0.10	-
46	522906.00	2252593.20	Иное описание	0.10	-

Сведения о местоположении границ объекта

1. Система координат МСК-43, зона 2

2. Сведения о характерных точках границ объекта

Обозначение характерных точек границ	Координаты, м		Метод определения координат характерной точки	Средняя квадратическая погрешность положения характерной точки (Mt), м	Описание обозначения точки на местности (при наличии)
	X	Y			
1	2	3	4	5	6
47	522912.69	2252575.97	Иное описание	0.10	-
48	522874.63	2252554.45	Иное описание	0.10	
49	522897.19	2252514.63	Иное описание	0.10	-
50	522935.23	2252536.18	Иное описание	0.10	-
51	522984.00	2252564.58	Иное описание	0.10	-
52	523038.06	2252593.49	Иное описание	0.10	-
53	523080.41	2252618.41	Иное описание	0.10	
54	523134.83	2252648.72	Иное описание	0.10	-
28	523179.38	2252674.10	Иное описание	0.10	-
55	523110.47	2252837.20	Иное описание	0.10	-
56	523127.70	2252857.80	Иное описание	0.10	-
57	523188.16	2252933.29	Иное описание	0.10	-
58	523206.92	2252948.97	Иное описание	0.10	-
59	523153.56	2253002.66	Иное описание	0.10	-
60	523093.33	2253066.23	Иное описание	0.10	
61	523086.28	2253074.04	Иное описание	0.10	-
62	523086.10	2253073.86	Иное описание	0.10	-
63	523075.83	2253084.70	Иное описание	0.10	-
64	523026.71	2253041.10	Иное описание	0.10	-
65	522963.77	2253103.24	Иное описание	0.10	
66	522948.60	2253088.80	Иное описание	0.10	-
67	522906.80	2253135.60	Иное описание	0.10	-
68	522878.00	2253133.30	Иное описание	0.10	-

Сведения о местоположении границ объекта

1. Система координат МСК-43, зона 2

2. Сведения о характерных точках границ объекта

Обозначение характерных точек границ	Координаты, м		Метод определения координат характерной точки	Средняя квадратическая погрешность положения характерной точки (Mt), м	Описание обозначения точки на местности (при наличии)
	X	Y			
1	2	3	4	5	6
69	522796.15	2253225.73	Иное описание	0.10	-
70	522790.01	2253232.73	Иное описание	0.10	-
71	522870.00	2253310.30	Иное описание	0.10	-
72	522855.57	2253325.93	Иное описание	0.10	-
73	522800.33	2253271.11	Иное описание	0.10	-
74	522768.18	2253309.39	Иное описание	0.10	-
75	522793.81	2253329.00	Иное описание	0.10	-
76	522809.34	2253341.60	Иное описание	0.10	-
77	522784.51	2253374.50	Иное описание	0.10	-
78	522782.94	2253376.64	Иное описание	0.10	-
79	522767.67	2253365.82	Иное описание	0.10	-
80	522761.93	2253361.70	Иное описание	0.10	-
81	522765.00	2253357.73	Иное описание	0.10	-
82	522777.45	2253341.79	Иное описание	0.10	-
83	522753.64	2253320.81	Иное описание	0.10	-
84	522738.79	2253338.73	Иное описание	0.10	-
85	522735.46	2253342.74	Иное описание	0.10	-
86	522693.84	2253312.89	Иное описание	0.10	-
87	522685.83	2253299.10	Иное описание	0.10	-
88	522684.02	2253292.06	Иное описание	0.10	-
89	522684.54	2253262.20	Иное описание	0.10	-
90	522794.42	2253120.41	Иное описание	0.10	-
91	522831.11	2253086.58	Иное описание	0.10	-
92	522889.43	2253034.56	Иное описание	0.10	-

Сведения о местоположении границ объекта

1. Система координат МСК-43, зона 2

2. Сведения о характерных точках границ объекта

Обозначение характерных точек границ	Координаты, м		Метод определения координат характерной точки	Средняя квадратическая погрешность положения характерной точки (Mt), м	Описание обозначения точки на местности (при наличии)
	X	Y			
1	2	3	4	5	6
93	522928.52	2253000.02	Иное описание	0.10	-
55	523110.47	2252837.20	Иное описание	0.10	-
94	523220.17	2252960.05	Иное описание	0.10	-
95	523226.81	2252965.60	Иное описание	0.10	-
96	523242.26	2252979.81	Иное описание	0.10	-
97	523293.37	2253026.83	Иное описание	0.10	-
98	523310.46	2253047.26	Иное описание	0.10	-
99	523323.90	2253084.48	Иное описание	0.10	-
100	523348.68	2253153.21	Иное описание	0.10	-
101	523509.26	2253318.43	Иное описание	0.10	-
105	523338.44	2253600.78	Иное описание	0.10	-
106	523133.56	2253511.85	Иное описание	0.10	-
107	523095.10	2253489.45	Иное описание	0.10	-
108	523223.08	2253284.04	Иное описание	0.10	-
109	523155.36	2253242.27	Иное описание	0.10	-
110	523149.63	2253247.75	Иное описание	0.10	-
111	523132.46	2253246.83	Иное описание	0.10	-
112	523121.76	2253236.77	Иное описание	0.10	-
113	523073.38	2253192.98	Иное описание	0.10	-
114	523034.18	2253157.34	Иное описание	0.10	-
94	523220.17	2252960.05	Иное описание	0.10	-
115	523208.08	2253290.19	Иное описание	0.10	-

Сведения о местоположении границ объекта

1. Система координат МСК-43, зона 2

2. Сведения о характерных точках границ объекта

Обозначение характерных точек границ	Координаты, м		Метод определения координат характерной точки	Средняя квадратическая погрешность положения характерной точки (Mt), м	Описание обозначения точки на местности (при наличии)
	X	Y			
1	2	3	4	5	6
116	523153.53	2253379.74	Иное описание	0.10	-
117	523081.79	2253481.70	Иное описание	0.10	-
118	522997.17	2253432.41	Иное описание	0.10	
119	522994.30	2253432.64	Иное описание	0.10	-
120	522959.40	2253419.54	Иное описание	0.10	-
121	522858.94	2253379.81	Иное описание	0.10	-
122	522838.20	2253380.96	Иное описание	0.10	-
123	522996.34	2253201.81	Иное описание	0.10	-
124	522996.89	2253202.24	Иное описание	0.10	-
125	523011.55	2253215.85	Иное описание	0.10	-
126	523016.80	2253220.42	Иное описание	0.10	
127	523007.15	2253230.02	Иное описание	0.10	-
128	522999.02	2253238.10	Иное описание	0.10	-
129	522999.61	2253238.68	Иное описание	0.10	-
130	523033.82	2253272.51	Иное описание	0.10	-
131	523049.38	2253286.30	Иное описание	0.10	
132	523051.80	2253287.20	Иное описание	0.10	-
133	523056.61	2253288.99	Иное описание	0.10	-
134	523056.64	2253289.00	Иное описание	0.10	-
135	523098.22	2253245.30	Иное описание	0.10	-
136	523102.54	2253240.66	Иное описание	0.10	-
137	523128.77	2253263.38	Иное описание	0.10	-
138	523157.02	2253257.40	Иное описание	0.10	-
115	523208.08	2253290.19	Иное описание	0.10	

Сведения о местоположении границ объекта

1. Система координат МСК-43, зона 2

2. Сведения о характерных точках границ объекта

Обозначение характерных точек границ	Координаты, м		Метод определения координат характерной точки	Средняя квадратическая погрешность положения характерной точки (Mt), м	Описание обозначения точки на местности (при наличии)
	X	Y			
1	2	3	4	5	6
139	522806.51	2253084.81	Иное описание	0.10	-
140	522675.80	2253243.70	Иное описание	0.10	-
141	522645.10	2253284.10	Иное описание	0.10	-
142	522614.50	2253266.70	Иное описание	0.10	-
143	522568.75	2253249.68	Иное описание	0.10	-
144	522487.07	2253215.02	Иное описание	0.10	-
145	522660.15	2253004.42	Иное описание	0.10	-
139	522806.51	2253084.81	Иное описание	0.10	-
146	522731.04	2252877.26	Иное описание	0.10	-
147	522724.24	2252889.78	Иное описание	0.10	-
148	522717.18	2252901.55	Иное описание	0.10	-
149	522713.86	2252902.85	Иное описание	0.10	-
150	522709.76	2252900.82	Иное описание	0.10	-
151	522653.18	2252988.69	Иное описание	0.10	-
152	522501.12	2253177.97	Иное описание	0.10	-
153	522468.20	2253215.62	Иное описание	0.10	-
154	522419.99	2253284.84	Иное описание	0.10	-
155	522398.39	2253322.32	Иное описание	0.10	-
156	522384.69	2253346.19	Иное описание	0.10	-
157	522372.40	2253362.16	Иное описание	0.10	-
159	522255.94	2253300.07	Иное описание	0.10	-
160	522300.33	2253234.84	Иное описание	0.10	-

Сведения о местоположении границ объекта

1. Система координат МСК-43, зона 2

2. Сведения о характерных точках границ объекта

Обозначение характерных точек границ	Координаты, м		Метод определения координат характерной точки	Средняя квадратическая погрешность положения характерной точки (Mt), м	Описание обозначения точки на местности (при наличии)
	X	Y			
1	2	3	4	5	6
161	522374.44	2253121.52	Иное описание	0.10	-
162	522442.64	2253015.24	Иное описание	0.10	-
163	522545.15	2253058.60	Иное описание	0.10	
164	522692.35	2252856.47	Иное описание	0.10	-
165	522703.29	2252862.34	Иное описание	0.10	-
146	522731.04	2252877.26	Иное описание	0.10	-
166	522791.41	2253399.40	Иное описание	0.10	-
167	522724.14	2253479.59	Иное описание	0.10	
168	522652.10	2253441.12	Иное описание	0.10	-
169	522645.90	2253449.28	Иное описание	0.10	-
170	522715.91	2253489.41	Иное описание	0.10	-
171	522666.82	2253555.86	Иное описание	0.10	-
172	522561.91	2253521.05	Иное описание	0.10	-
173	522536.24	2253557.70	Иное описание	0.10	-
174	522475.46	2253531.35	Иное описание	0.10	-
175	522452.23	2253492.03	Иное описание	0.10	
176	522461.52	2253450.08	Иное описание	0.10	-
177	522518.44	2253375.80	Иное описание	0.10	-
178	522467.33	2253351.34	Иное описание	0.10	-
179	522453.20	2253372.20	Иное описание	0.10	-
180	522440.61	2253394.64	Иное описание	0.10	
181	522411.57	2253419.50	Иное описание	0.10	-
182	522366.27	2253395.90	Иное описание	0.10	-

Сведения о местоположении границ объекта

1. Система координат МСК-43, зона 2

2. Сведения о характерных точках границ объекта

Обозначение характерных точек границ	Координаты, м		Метод определения координат характерной точки	Средняя квадратическая погрешность положения характерной точки (Mt), м	Описание обозначения точки на местности (при наличии)
	X	Y			
1	2	3	4	5	6
183	522381.00	2253368.20	Иное описание	0.10	-
184	522393.71	2253344.63	Иное описание	0.10	-
185	522434.84	2253274.63	Иное описание	0.10	-
186	522438.80	2253269.68	Иное описание	0.10	-
187	522460.29	2253244.63	Иное описание	0.10	-
188	522476.62	2253226.38	Иное описание	0.10	-
189	522562.91	2253258.78	Иное описание	0.10	-
190	522588.19	2253269.39	Иное описание	0.10	-
191	522608.83	2253277.71	Иное описание	0.10	-
192	522621.77	2253285.55	Иное описание	0.10	-
193	522641.44	2253297.48	Иное описание	0.10	-
194	522668.28	2253313.76	Иное описание	0.10	-
166	522791.41	2253399.40	Иное описание	0.10	-
195	522187.57	2253842.92	Иное описание	0.10	-
196	522192.00	2253956.14	Иное описание	0.10	-
197	522169.38	2253985.54	Иное описание	0.10	-
198	522155.44	2254067.68	Иное описание	0.10	-
199	522155.44	2254086.90	Иное описание	0.10	-
200	522060.19	2254080.79	Иное описание	0.10	-
201	522046.70	2253938.80	Иное описание	0.10	-
202	522131.05	2253857.08	Иное описание	0.10	-
195	522187.57	2253842.92	Иное описание	0.10	-

Сведения о местоположении границ объекта

1. Система координат МСК-43, зона 2

2. Сведения о характерных точках границ объекта

Обозначение характерных точек границ	Координаты, м		Метод определения координат характерной точки	Средняя квадратическая погрешность положения характерной точки (Mt), м	Описание обозначения точки на местности (при наличии)
	X	Y			
1	2	3	4	5	6
203	522204.44	2253985.40	Иное описание	0.10	-
204	522233.07	2254004.77	Иное описание	0.10	-
205	522274.07	2254045.77	Иное описание	0.10	-
206	522304.66	2254085.28	Иное описание	0.10	-
207	522302.71	2254110.79	Иное описание	0.10	-
208	522295.99	2254160.31	Иное описание	0.10	-
209	522333.16	2254244.20	Иное описание	0.10	-
212	522257.74	2254303.14	Иное описание	0.10	-
213	522247.73	2254342.96	Иное описание	0.10	-
216	522200.26	2254333.05	Иное описание	0.10	-
218	522184.48	2254464.41	Иное описание	0.10	-
219	522226.30	2254490.62	Иное описание	0.10	-
220	522321.55	2254427.71	Иное описание	0.10	-
221	522350.21	2254453.06	Иное описание	0.10	-
222	522375.94	2254485.93	Иное описание	0.10	-
223	522381.39	2254492.90	Иное описание	0.10	-
224	522380.83	2254512.01	Иное описание	0.10	-
225	522328.34	2254554.45	Иное описание	0.10	-
226	522317.10	2254564.61	Иное описание	0.10	-
227	522278.45	2254595.17	Иное описание	0.10	-
228	522257.22	2254615.39	Иное описание	0.10	-
229	522228.63	2254598.91	Иное описание	0.10	-
230	522215.21	2254595.94	Иное описание	0.10	-
231	522182.97	2254565.34	Иное описание	0.10	-

Сведения о местоположении границ объекта

1. Система координат МСК-43, зона 2

2. Сведения о характерных точках границ объекта

Обозначение характерных точек границ	Координаты, м		Метод определения координат характерной точки	Средняя квадратическая погрешность положения характерной точки (Mt), м	Описание обозначения точки на местности (при наличии)
	X	Y			
1	2	3	4	5	6
232	522097.85	2254512.03	Иное описание	0.10	-
234	522144.68	2254321.45	Иное описание	0.10	-
235	522154.20	2254279.11	Иное описание	0.10	
236	522156.88	2254267.22	Иное описание	0.10	-
237	522162.32	2254244.87	Иное описание	0.10	-
238	522163.40	2254240.20	Иное описание	0.10	-
239	522186.85	2254037.02	Иное описание	0.10	-
203	522204.44	2253985.40	Иное описание	0.10	-
240	522152.40	2254226.90	Иное описание	0.10	-
241	522151.20	2254237.60	Иное описание	0.10	-
242	522084.09	2254518.50	Иное описание	0.10	
243	522173.91	2254573.45	Иное описание	0.10	-
244	522203.08	2254600.61	Иное описание	0.10	-
245	522195.84	2254603.39	Иное описание	0.10	-
246	522177.93	2254618.30	Иное описание	0.10	-
247	522144.42	2254679.43	Иное описание	0.10	
248	522122.77	2254699.56	Иное описание	0.10	-
249	522085.49	2254708.50	Иное описание	0.10	-
250	522024.39	2254680.19	Иное описание	0.10	-
251	521888.69	2254573.58	Иное описание	0.10	-
252	521932.67	2254530.33	Иное описание	0.10	-
253	522009.18	2254413.81	Иное описание	0.10	-
254	522106.66	2254271.29	Иное описание	0.10	-

Сведения о местоположении границ объекта

1. Система координат МСК-43, зона 2

2. Сведения о характерных точках границ объекта

Обозначение характерных точек границ	Координаты, м		Метод определения координат характерной точки	Средняя квадратическая погрешность положения характерной точки (Mt), м	Описание обозначения точки на местности (при наличии)
	X	Y			
1	2	3	4	5	6
255	522134.80	2254224.30	Иное описание	0.10	
240	522152.40	2254226.90	Иное описание	0.10	-
256	522139.18	2254197.01	Иное описание	0.10	-
257	522028.69	2254358.13	Иное описание	0.10	-
258	521990.38	2254336.76	Иное описание	0.10	-
259	522032.93	2254234.92	Иное описание	0.10	
260	522043.93	2254190.02	Иное описание	0.10	-
256	522139.18	2254197.01	Иное описание	0.10	-

3. Сведения о характерных точках части (частей) границы объекта

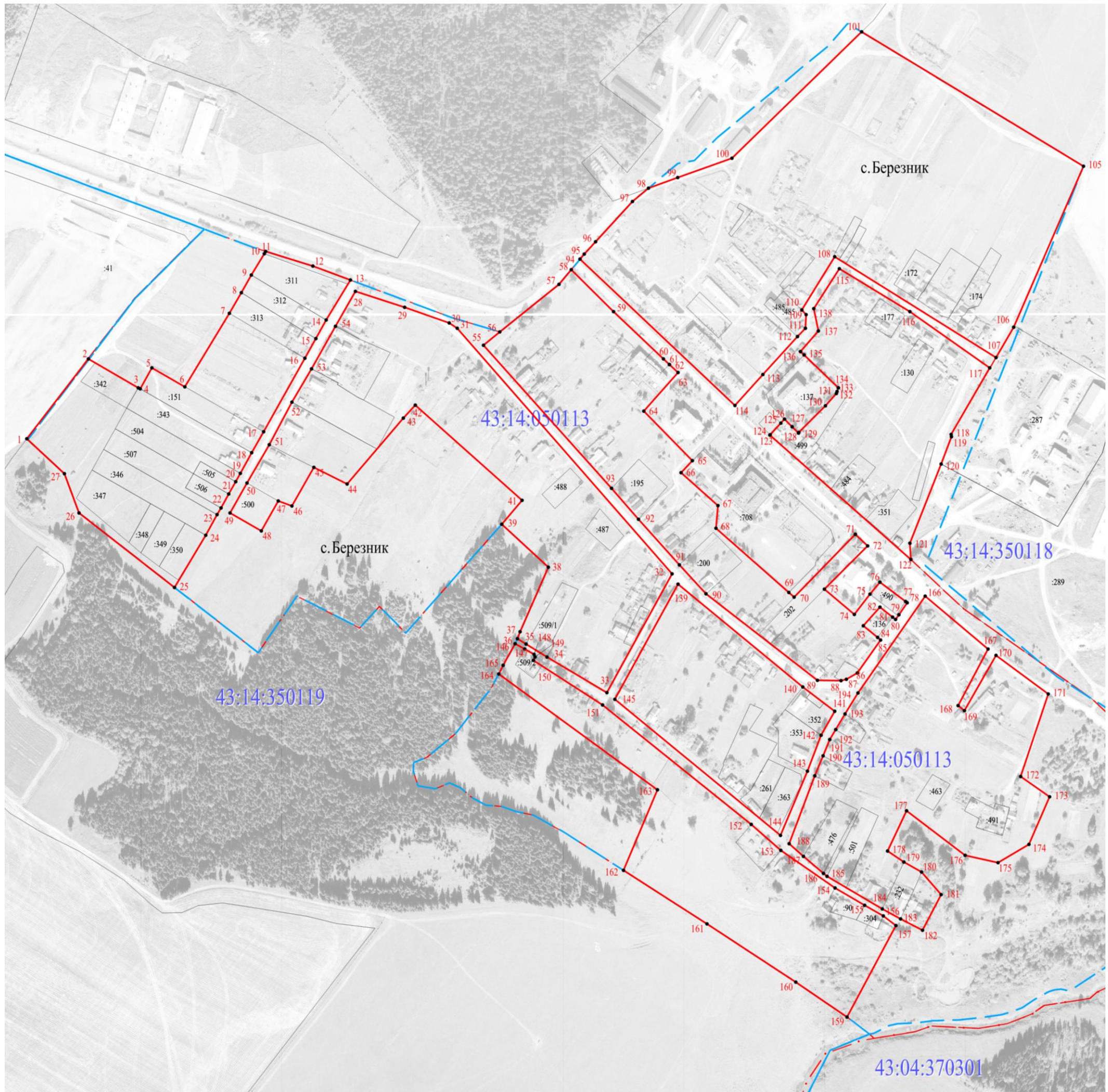
Обозначение характерных точек части границы	Координаты, м		Метод определения координат характерной точки	Средняя квадратическая погрешность положения характерной точки (Mt), м	Описание обозначения точки на местности (при наличии)
	X	Y			
1	2	3	4	5	6
Часть -					
-	-	-	-	-	-

Раздел 3

Сведения о местоположении измененных (уточненных) границ объекта

1. Система координат МСК-43, зона 2

Раздел 4
План границ объекта



Масштаб 1: 5000

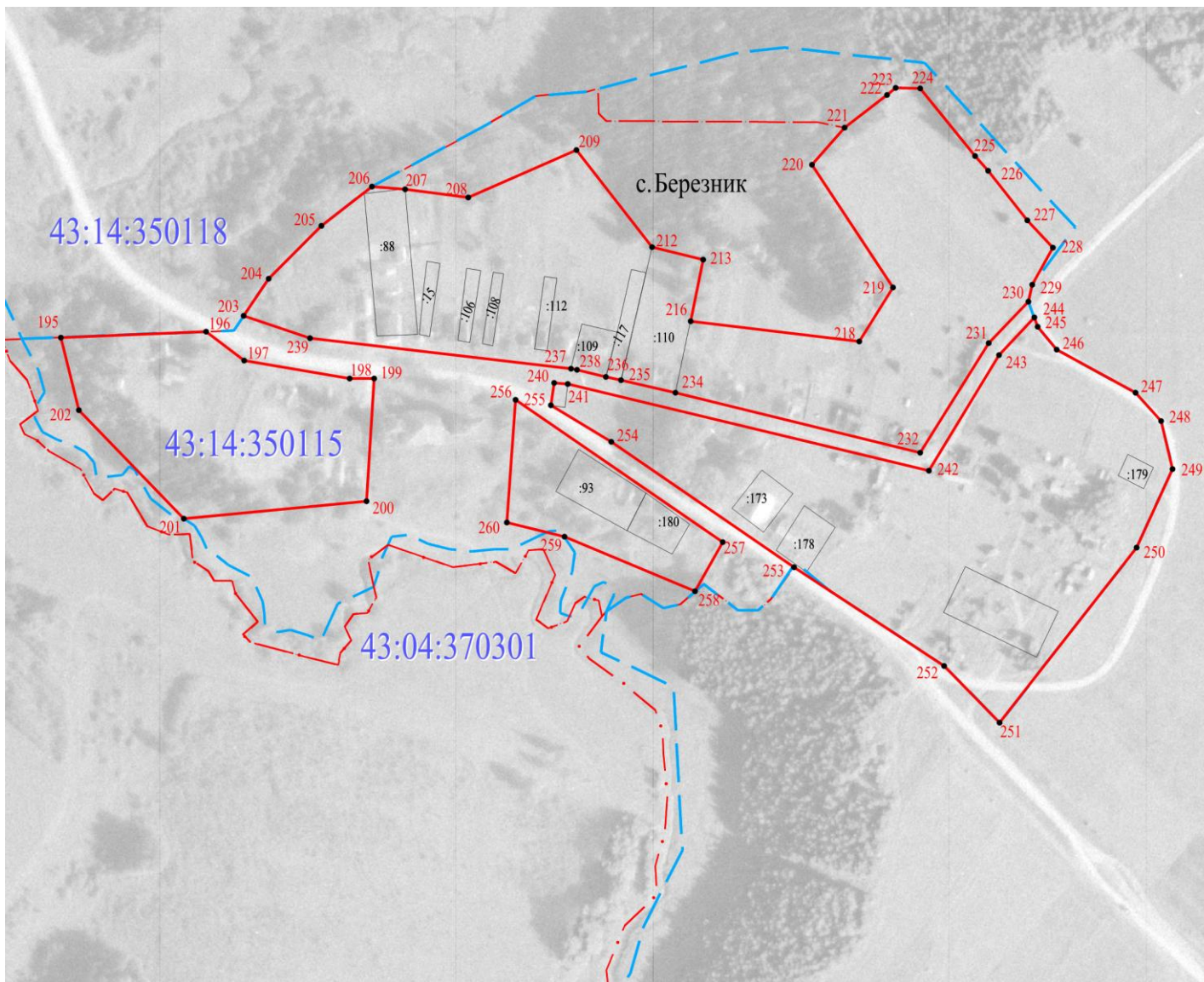
Используемые условные знаки и обозначения:

- 1 - граница территориальной зоны
- 1 - характерная точка границы охранной зоны, установленная при проведении кадастровых работ
- существующая часть границы, имеющиеся в ЕГРН сведения о которой достаточны для определения ее местоположения
- граница кадастрового квартала
- :446 - кадастровый номер земельного участка, по сведениям ЕГРН
- 43:41:000015 - номер кадастрового квартала

П Подпись _____ Тугаринова И. В. Дата " 4 " 08 2023 г.





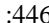

ММесто для оттиска печати (при наличии) лица, составившего описание местоположения границ объекта

План границ объекта



Масштаб 1: 5000

Используемые условные знаки и обозначения:

-  - граница территориальной зоны
-  - характеристическая точка границы охранной зоны, установленная при проведении кадастровых работ
-  - существующая часть границы, имеющиеся в ЕГРН сведения о которой достаточны для определения ее местоположения
-  - граница кадастрового квартала
-  - кадастровый номер земельного участка, по сведениям ЕГРН
-  - номер кадастрового квартала

П Подпись  Тугаринова И.В. Дата " 4 " 08 2023 г

ММесто для оттиска печати (при наличии) лица, составившего описание местоположения границ объекта



2. ТЕКСТОВОЕ ОПИСАНИЕ МЕСТОПОЛОЖЕНИЯ ГРАНИЦ Зона малоэтажной жилой застройки (Ж.1), местоположение: Кировская

область, Куменский район, с. Березник

(наименование объекта, местоположение границ которого описано (далее - объект))

Прохождение границы		Описание прохождения границы
от точки	до точки	
1	2	3
-	-	-

ОПИСАНИЕ МЕСТОПОЛОЖЕНИЯ ГРАНИЦ

Зона инженерно-технических сооружений (ИТ.1), местоположение: Кировская область, Куменский район, с. Березник

(наименование объекта, местоположение границ которого описано (далее - объект))

Раздел 1. Сведения об объекте		
N п/п	Характеристики объекта	Описание характеристик
1	2	3
1	Местоположение объекта	Кировская область, Куменского район, с. Березник
2	Площадь объекта +/- величина погрешности определения площади (P +/- Дельта P)	14409 кв.м ± 42 кв.м.
3	Иные характеристики объекта	<p>Основные виды разрешенного использования:</p> <ul style="list-style-type: none">- коммунальное обслуживание;- бытовое обслуживание;- деловое управление;- связь;- земельные участки (территории) общего пользования. <p>Условно разрешенные виды разрешенного использования:</p> <ul style="list-style-type: none">- объекты придорожного сервиса. <p>Вспомогательные виды разрешенного использования:</p> <ul style="list-style-type: none">- коммунальное обслуживание;- обслуживание автотранспорта.

Раздел 2

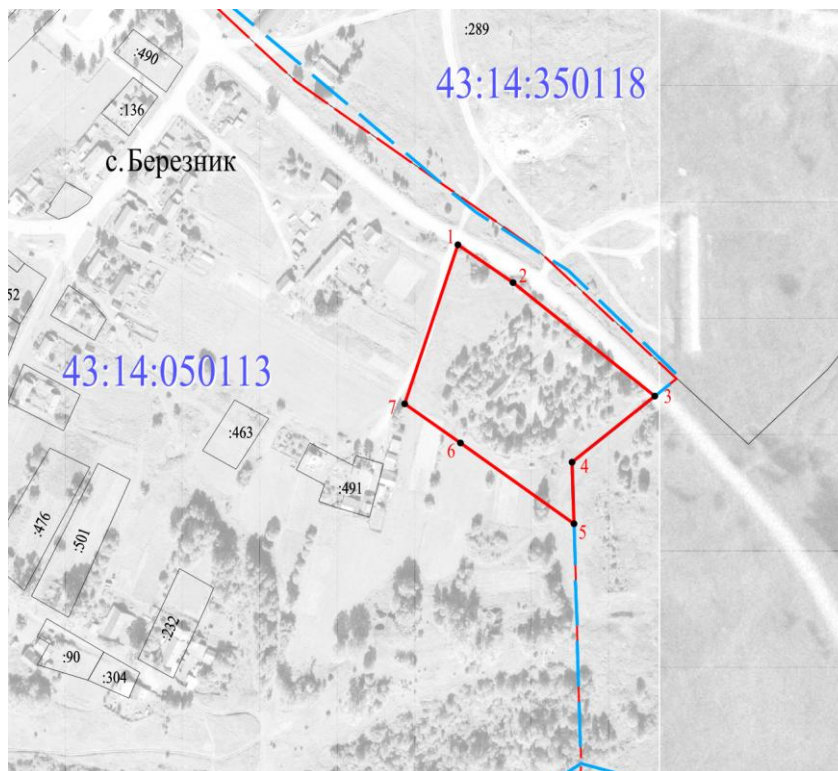
Сведения о местоположении границ объекта					
1. Система координат <u>МСК-43, зона 2</u>					
2. Сведения о характерных точках границ объекта					
Обозначение характерных точек границ	Координаты, м		Метод определения координат характерной точки	Средняя квадратическая погрешность положения характерной точки (Mt), м	Описание обозначения точки на местности (при наличии)
	X	Y			
1	2	3	4	5	6
1	522666.82	2253555.86	Иное описание	0.10	-
2	522641.82	2253592.51	Иное описание	0.10	-
3	522566.92	2253685.78	Иное описание	0.10	-
4	522523.35	2253631.49	Иное описание	0.10	-
5	522482.89	2253632.68	Иное описание	0.10	-
6	522536.24	2253557.70	Иное описание	0.10	-
7	522561.91	2253521.05	Иное описание	0.10	-
1	522666.82	2253555.86	Иное описание	0.10	-
3. Сведения о характерных точках части (частей) границы объекта					
Обозначение характерных точек части границы	Координаты, м		Метод определения координат характерной точки	Средняя квадратическая погрешность положения характерной точки (Mt), м	Описание обозначения точки на местности (при наличии)
	X	Y			
1	2	3	4	5	6
Часть -					
-	-	-	-	-	-

Раздел 3

Сведения о местоположении измененных (уточненных) границ объекта
1. Система координат <u>МСК-43, зона 2</u>





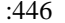

Раздел 4

План границ объекта



Масштаб 1: 5000

Используемые условные знаки и обозначения:

-  - граница территориальной зоны
-  1 - характерная точка границы охранной зоны, установленная при проведении кадастровых работ
-  - существующая часть границы, имеющиеся в ЕГРН сведения о которой достаточны для определения ее местоположения
-  - граница кадастрового квартала
-  - кадастровый номер земельного участка, по сведениям ЕГРН
-  - номер кадастрового квартала



Подпись

Тугаринова И. В. Дата " 4 " 08 2023 г.

Место для оттиска печати (при наличии) лица, составившего описание местоположения границ объекта

2. ТЕКСТОВОЕ ОПИСАНИЕ МЕСТОПОЛОЖЕНИЯ ГРАНИЦ

Зона инженерно-технических сооружений (ИТ.1), местоположение: Кировская

область, Куменский район, с. Березник

(наименование объекта, местоположение границ которого описано (далее - объект))

Прохождение границы		Описание прохождения границы
от точки	до точки	
1	2	3
-	-	-

.ОПИСАНИЕ МЕСТОПОЛОЖЕНИЯ ГРАНИЦ

Зона культовых объектов и сооружений (К.1), местоположение: Кировская область,

Куменский район, с. Березник

(наименование объекта, местоположение границ которого описано (далее - объект))

Раздел 1. Сведения об объекте		
№ п/п	Характеристики объекта	Описание характеристик
1	2	3
1	Местоположение объекта	Кировская область, Куменского район, с. Березник
2	Площадь объекта +/- величина погрешности определения площади (Р +/- Дельта Р)	10887 кв.м ± 37 кв.м.
3	Иные характеристики объекта	Основные виды разрешенного использования: - религиозное использование; - земельные участки (территории) общего пользования. Вспомогательные виды разрешенного использования: - коммунальное обслуживание.

Раздел 2

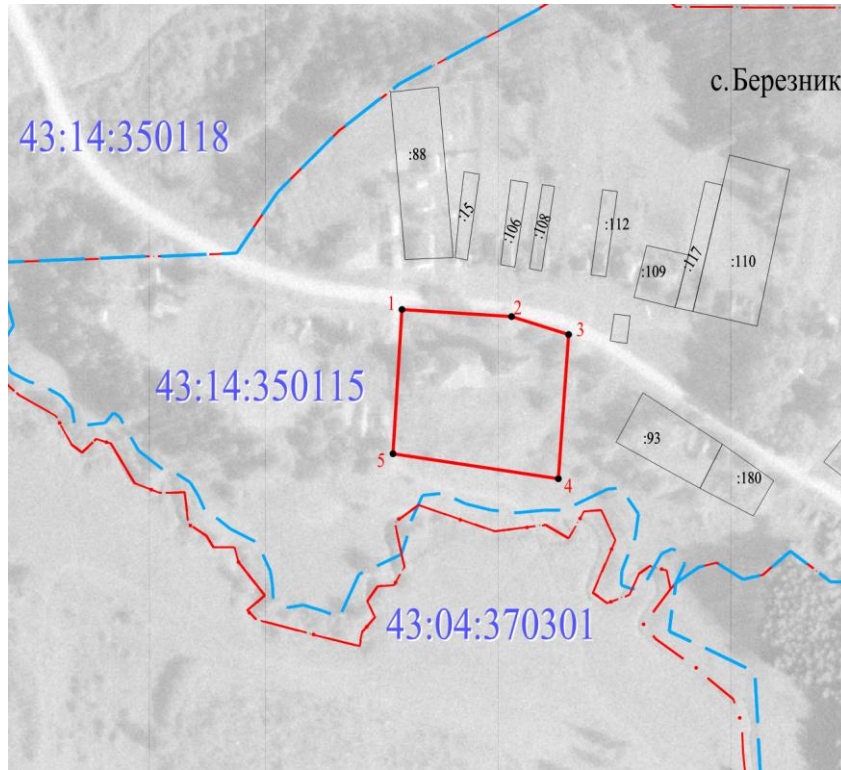
Сведения о местоположении границ объекта					
1. Система координат <u>МСК-43, зона 2</u>					
2. Сведения о характерных точках границ объекта					
Обозначение характерных точек границ	Координаты, м		Метод определения координат характерной точки	Средняя квадратическая погрешность положения характерной точки (Mt), м	Описание обозначения точки на местности (при наличии)
	X	Y			
1	2	3	4	5	6
1	522155.44	2254086.90	Иное описание	0.10	-
2	522150.80	2254159.43	Иное описание	0.10	-
3	522139.18	2254197.01	Иное описание	0.10	-
4	522043.93	2254190.02	Иное описание	0.10	-
5	522060.19	2254080.79	Иное описание	0.10	-
1	522155.44	2254086.90	Иное описание	0.10	-
3. Сведения о характерных точках части (частей) границы объекта					
Обозначение характерных точек части границы	Координаты, м		Метод определения координат характерной точки	Средняя квадратическая погрешность положения характерной точки (Mt), м	Описание обозначения точки на местности (при наличии)
	X	Y			
1	2	3	4	5	6
Часть -					
-	-	-	-	-	-

Раздел 3

Сведения о местоположении измененных (уточненных) границ объекта					
1. Система координат <u>МСК-43, зона 2</u>					
2. Сведения о характерных точках границ объекта					


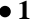
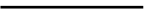

Раздел 4

План границ объекта



Масштаб 1: 5000

Используемые условные знаки и обозначения:

-  - граница территориальной зоны
-  1 - характерная точка границы охранной зоны, установленная при проведении кадастровых работ
-  - существующая часть границы, имеющиеся в ЕГРН сведения о которой достаточны для определения ее местоположения
-  - граница кадастрового квартала
- 446 - кадастровый номер земельного участка, по сведениям ЕГРН
- 43:14:000015 - номер кадастрового квартала



И. Подпись Тугаринова И. В. Дата " 4 " 08 2023 г.
Место для оттиска печати (при наличии) лица, составившего описание местоположения границ объекта

2. ТЕКСТОВОЕ ОПИСАНИЕ МЕСТОПОЛОЖЕНИЯ ГРАНИЦ

Зона культовых объектов и сооружений (К.1), местоположение: Кировская область,

Куменский район, с. Березник

(наименование объекта, местоположение границ которого описано (далее - объект))

Прохождение границы		Описание прохождения границы
от точки	до точки	
1	2	3
-	-	-

ОПИСАНИЕ МЕСТОПОЛОЖЕНИЯ ГРАНИЦ

Зона учреждений учебно-воспитательного назначения, здравоохранения и соцобеспечения (ОД.1), местоположение: Кировская область, Куменский район, с.

Березник

(наименование объекта, местоположение границ которого описано (далее - объект))

Раздел 1. Сведения об объекте		
N п/п	Характеристики объекта	Описание характеристик
1	2	3
1	Местоположение объекта	Кировская область, Куменского район, с. Березник
2	Площадь объекта +/- величина погрешности определения площади (P +/- Дельта P)	40323 кв.м ± 59 кв.м.
3	Иные характеристики объекта	<p>Основные виды разрешенного использования:</p> <ul style="list-style-type: none">- для индивидуального жилищного строительства;- коммунальное обслуживание;- социальное обслуживание;- здравоохранение;- дошкольное, начальное и среднее общее образование;- земельные участки (территории) общего пользования. <p>Условно разрешенные виды разрешенного использования:</p> <ul style="list-style-type: none">- религиозное использование. <p>Вспомогательные виды разрешенного использования:</p> <ul style="list-style-type: none">- коммунальное обслуживание;- обслуживание автотранспорта.

Раздел 2

Сведения о местоположении границ объекта					
1. Система координат <u>МСК-43, зона 2</u>					
2. Сведения о характерных точках границ объекта					
Обозначение характерных точек границ	Координаты, м		Метод определения координат характерной точки	Средняя квадратическая погрешность положения характерной точки (Mt), м	Описание обозначения точки на местности (при наличии)
	X	Y			
1	2	3	4	5	6
1	523075.83	2253084.70	Иное описание	0.10	-
2	522870.00	2253310.30	Иное описание	0.10	-
3	522790.01	2253232.73	Иное описание	0.10	-
4	522796.15	2253225.73	Иное описание	0.10	-
5	522878.00	2253133.30	Иное описание	0.10	-
6	522906.80	2253135.60	Иное описание	0.10	-
7	522948.60	2253088.80	Иное описание	0.10	-
8	522963.77	2253103.24	Иное описание	0.10	-
9	523026.71	2253041.10	Иное описание	0.10	-
1	523075.83	2253084.70	Иное описание	0.10	-
10	523022.93	2253171.69	Иное описание	0.10	-
11	523102.54	2253240.66	Иное описание	0.10	-
12	523098.22	2253245.30	Иное описание	0.10	-
13	523056.64	2253289.00	Иное описание	0.10	-
14	523051.80	2253287.20	Иное описание	0.10	-
15	523049.38	2253286.30	Иное описание	0.10	-
16	523033.82	2253272.51	Иное описание	0.10	-
17	522999.61	2253238.68	Иное описание	0.10	-
18	522999.02	2253238.10	Иное описание	0.10	-
19	523007.15	2253230.02	Иное описание	0.10	-
20	523016.80	2253220.42	Иное описание	0.10	-
21	523011.55	2253215.85	Иное описание	0.10	-

Сведения о местоположении границ объекта

1. Система координат МСК-43, зона 2

2. Сведения о характерных точках границ объекта

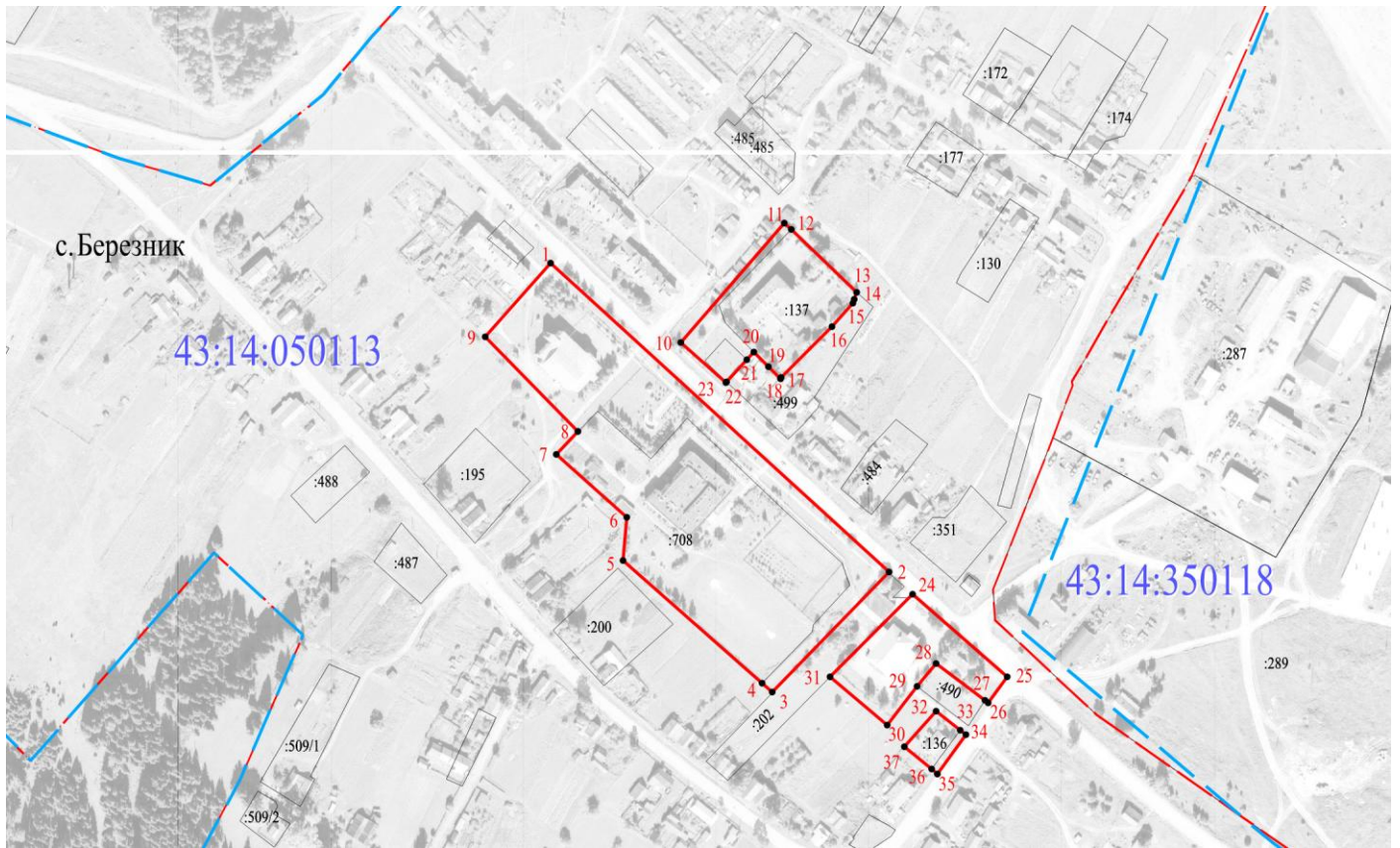
Обозначение характерных точек границ	Координаты, м		Метод определения координат характерной точки	Средняя квадратическая погрешность положения характерной точки (Mt), м	Описание обозначения точки на местности (при наличии)
	X	Y			
1	2	3	4	5	6
22	522996.89	2253202.24	Иное описание	0.10	-
23	522996.34	2253201.81	Иное описание	0.10	-
10	523022.93	2253171.69	Иное описание	0.10	-
24	522855.57	2253325.93	Иное описание	0.10	-
25	522800.54	2253389.11	Иное описание	0.10	-
26	522782.94	2253376.64	Иное описание	0.10	-
27	522784.51	2253374.50	Иное описание	0.10	-
28	522809.34	2253341.60	Иное описание	0.10	-
29	522793.81	2253329.00	Иное описание	0.10	-
30	522768.18	2253309.39	Иное описание	0.10	-
31	522800.33	2253271.11	Иное описание	0.10	-
24	522855.57	2253325.93	Иное описание	0.10	-
32	522777.45	2253341.79	Иное описание	0.10	-
33	522765.00	2253357.73	Иное описание	0.10	-
34	522761.93	2253361.70	Иное описание	0.10	-
35	522735.46	2253342.74	Иное описание	0.10	-
36	522738.79	2253338.73	Иное описание	0.10	-
37	522753.64	2253320.81	Иное описание	0.10	-
32	522777.45	2253341.79	Иное описание	0.10	-

3. Сведения о характерных точках части (частей) границы объекта

Обозна	Координаты, м	Метод определения	Средняя	Описание
--------	---------------	-------------------	---------	----------





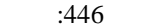

Раздел 4

План границ объекта



Масштаб 1: 5000

Используемые условные знаки и обозначения:

-  - граница территориальной зоны
-  - характерная точка границы охранной зоны, установленная при проведении кадастровых работ
-  - существующая часть границы, имеющиеся в ЕГРН сведения о которой достаточны для определения ее местоположения
-  - граница кадастрового квартала
-  - кадастровый номер земельного участка, по сведениям ЕГРН
-  - номер кадастрового квартала



Тугаринова И. В. Дата " 4 " 08 2023 г.

Место для оттиска печати (при наличии) лица, составившего описание местоположения границ объекта

2. ТЕКСТОВОЕ ОПИСАНИЕ МЕСТОПОЛОЖЕНИЯ ГРАНИЦ

Зона учреждений учебно-воспитательного назначения, здравоохранения и
соцобеспечения (ОД.1), местоположение: Кировская область, Куменский район, с.

Березник

(наименование объекта, местоположение границ которого описано (далее - объект))

Прохождение границы		Описание прохождения границы
от точки	до точки	
1	2	3
-	-	-

ОПИСАНИЕ МЕСТОПОЛОЖЕНИЯ ГРАНИЦ**Зона природных ландшафтов (Р.2), местоположение: Кировская область, Куменский район, с. Березник**

(наименование объекта, местоположение границ которого описано (далее - объект))

Раздел 1. Сведения об объекте		
N п/п	Характеристики объекта	Описание характеристик
1	2	3
1	Местоположение объекта	Кировская область, Куменского район, с. Березник
2	Площадь объекта +/- величина погрешности определения площади (Р +/- Дельта Р)	160361 кв.м ± 65 кв.м.
3	Иные характеристики объекта	<p>Основные виды разрешенного использования:</p> <ul style="list-style-type: none">- отдых (рекреация);- земельные участки (территории) общего пользования. <p>Условно разрешенные виды разрешенного использования:</p> <ul style="list-style-type: none">- связь. <p>Вспомогательные виды разрешенного использования:</p> <ul style="list-style-type: none">- для ведения личного подсобного хозяйства.

Раздел 2

Сведения о местоположении границ объекта					
1. Система координат <u>МСК-43, зона 2</u>					
2. Сведения о характерных точках границ объекта					
Обозначение характерных точек границ	Координаты, м		Метод определения координат характерной точки	Средняя квадратическая погрешность положения характерной точки (Mt), м	Описание обозначения точки на местности (при наличии)
	X	Y			
1	2	3	4	5	6
1	522692.35	2252856.47	Иное описание	0.10	-
2	522545.15	2253058.60	Иное описание	0.10	-
3	522442.64	2253015.24	Иное описание	0.10	-
4	522490.42	2252940.78	Иное описание	0.10	-
5	522512.76	2252900.48	Иное описание	0.10	-
6	522517.23	2252879.62	Иное описание	0.10	-
7	522523.93	2252860.24	Иное описание	0.10	-
8	522525.43	2252840.11	Иное описание	0.10	-
9	522534.38	2252823.71	Иное описание	0.10	-
10	522547.83	2252808.05	Иное описание	0.10	-
11	522553.78	2252793.90	Иное описание	0.10	-
12	522546.30	2252775.99	Иное описание	0.10	-
13	522550.03	2252753.62	Иное описание	0.10	-
14	522568.67	2252747.67	Иное описание	0.10	-
15	522579.85	2252748.43	Иное описание	0.10	-
16	522586.56	2252765.56	Иное описание	0.10	-
17	522617.13	2252802.09	Иное описание	0.10	-
18	522673.04	2252846.07	Иное описание	0.10	-
1	522692.35	2252856.47	Иное описание	0.10	-
19	522255.94	2253300.07	Иное описание	0.10	-
20	522372.40	2253362.16	Иное описание	0.10	-
21	522356.45	2253390.72	Иное описание	0.10	-

Сведения о местоположении границ объекта

1. Система координат МСК-43, зона 2

2. Сведения о характерных точках границ объекта

Обозначение характерных точек границ	Координаты, м		Метод определения координат характерной точки	Средняя квадратическая погрешность положения характерной точки (Mt), м	Описание обозначения точки на местности (при наличии)
	X	Y			
1	2	3	4	5	6
22	522366.27	2253395.90	Иное описание	0.10	-
23	522411.57	2253419.50	Иное описание	0.10	-
24	522440.61	2253394.64	Иное описание	0.10	-
25	522453.20	2253372.20	Иное описание	0.10	-
26	522467.33	2253351.34	Иное описание	0.10	-
27	522518.44	2253375.80	Иное описание	0.10	-
28	522461.52	2253450.08	Иное описание	0.10	-
29	522452.23	2253492.03	Иное описание	0.10	-
30	522475.46	2253531.35	Иное описание	0.10	-
31	522536.24	2253557.70	Иное описание	0.10	-
32	522482.89	2253632.68	Иное описание	0.10	-
33	522324.68	2253637.35	Иное описание	0.10	-
34	522295.69	2253635.35	Иное описание	0.10	-
35	522287.67	2253618.05	Иное описание	0.10	-
36	522279.66	2253608.77	Иное описание	0.10	-
37	522270.80	2253550.97	Иное описание	0.10	-
38	522259.62	2253535.15	Иное описание	0.10	-
39	522247.38	2253503.51	Иное описание	0.10	-
40	522241.69	2253467.23	Иное описание	0.10	-
41	522244.64	2253406.90	Иное описание	0.10	-
42	522237.26	2253386.65	Иное описание	0.10	-
43	522228.79	2253334.38	Иное описание	0.10	-
44	522234.32	2253328.77	Иное описание	0.10	-
19	522255.94	2253300.07	Иное описание	0.10	-

Сведения о местоположении границ объекта

1. Система координат МСК-43, зона 2

2. Сведения о характерных точках границ объекта

Обозначение характерных точек границ	Координаты, м		Метод определения координат характерной точки	Средняя квадратическая погрешность положения характерной точки (Mt), м	Описание обозначения точки на местности (при наличии)
	X	Y			
1	2	3	4	5	6
45	522185.79	2253797.35	Иное описание	0.10	
46	522187.57	2253842.92	Иное описание	0.10	-
47	522131.05	2253857.08	Иное описание	0.10	-
48	522046.70	2253938.80	Иное описание	0.10	-
49	522060.19	2254080.79	Иное описание	0.10	-
50	522043.93	2254190.02	Иное описание	0.10	
51	522032.93	2254234.92	Иное описание	0.10	-
52	521990.38	2254336.76	Иное описание	0.10	-
53	521980.38	2254325.33	Иное описание	0.10	-
54	521977.43	2254311.91	Иное описание	0.10	-
55	521988.55	2254294.76	Иное описание	0.10	-
56	521985.60	2254282.82	Иное описание	0.10	-
57	521974.80	2254267.55	Иное описание	0.10	-
58	521971.05	2254264.37	Иное описание	0.10	-
59	521983.28	2254261.63	Иное описание	0.10	
60	521986.24	2254250.66	Иное описание	0.10	-
61	521981.39	2254243.70	Иное описание	0.10	-
62	521967.04	2254236.95	Иное описание	0.10	-
63	521961.77	2254222.40	Иное описание	0.10	-
64	521968.52	2254213.12	Иное описание	0.10	
65	522003.32	2254227.67	Иное описание	0.10	-
66	522023.15	2254218.39	Иное описание	0.10	-
67	522022.31	2254207.21	Иное описание	0.10	-

Сведения о местоположении границ объекта

1. Система координат МСК-43, зона 2

2. Сведения о характерных точках границ объекта

Обозначение характерных точек границ	Координаты, м		Метод определения координат характерной точки	Средняя квадратическая погрешность положения характерной точки (Mt), м	Описание обозначения точки на местности (при наличии)
	X	Y			
1	2	3	4	5	6
68	522004.38	2254196.87	Иное описание	0.10	-
69	522013.24	2254181.90	Иное описание	0.10	-
70	522009.23	2254148.15	Иное описание	0.10	-
71	522020.62	2254114.82	Иное описание	0.10	-
72	522026.32	2254097.94	Иное описание	0.10	-
73	522014.93	2254082.12	Иное описание	0.10	-
74	521994.27	2254086.55	Иное описание	0.10	-
75	521985.39	2254088.45	Иное описание	0.10	-
76	521973.79	2254081.91	Иное описание	0.10	-
77	521972.74	2254070.94	Иное описание	0.10	-
78	521962.82	2254064.19	Иное описание	0.10	-
79	521952.49	2254069.25	Иное описание	0.10	-
80	521942.78	2254060.61	Иное описание	0.10	-
81	521933.50	2254058.92	Иное описание	0.10	-
82	521938.35	2254037.82	Иное описание	0.10	-
83	521951.01	2253990.15	Иное описание	0.10	-
84	521957.13	2253984.88	Иное описание	0.10	-
85	521966.83	2253996.48	Иное описание	0.10	-
86	521988.77	2253978.76	Иное описание	0.10	-
87	521998.47	2253976.23	Иное описание	0.10	-
88	521998.47	2253962.31	Иное описание	0.10	-
89	522006.07	2253957.88	Иное описание	0.10	-
90	522013.66	2253945.85	Иное описание	0.10	-
91	522034.96	2253943.32	Иное описание	0.10	-

Сведения о местоположении границ объекта

1. Система координат МСК-43, зона 2

2. Сведения о характерных точках границ объекта

Обозначение характерных точек границ	Координаты, м		Метод определения координат характерной точки	Средняя квадратическая погрешность положения характерной точки (Mt), м	Описание обозначения точки на местности (при наличии)
	X	Y			
1	2	3	4	5	6
92	522034.75	2253926.87	Иное описание	0.10	-
93	522041.08	2253910.41	Иное описание	0.10	-
94	522067.24	2253894.81	Иное описание	0.10	-
95	522070.21	2253884.75	Иное описание	0.10	-
96	522061.33	2253875.82	Иное описание	0.10	-
97	522066.39	2253868.86	Иное описание	0.10	-
98	522085.38	2253858.10	Иное описание	0.10	-
99	522098.88	2253834.27	Иное описание	0.10	-
100	522107.95	2253824.35	Иное описание	0.10	-
101	522112.59	2253814.86	Иное описание	0.10	-
102	522119.97	2253811.27	Иное описание	0.10	-
103	522130.73	2253825.19	Иное описание	0.10	-
104	522154.36	2253816.97	Иное описание	0.10	-
105	522169.33	2253803.47	Иное описание	0.10	-
45	522185.79	2253797.35	Иное описание	0.10	-
106	522304.66	2254085.28	Иное описание	0.10	-
107	522350.14	2254170.26	Иное описание	0.10	-
108	522374.71	2254212.76	Иное описание	0.10	-
109	522378.47	2254253.02	Иное описание	0.10	-
110	522380.35	2254261.08	Иное описание	0.10	-
111	522361.25	2254261.69	Иное описание	0.10	-
112	522355.56	2254267.60	Иное описание	0.10	-
113	522354.78	2254432.39	Иное описание	0.10	-

Сведения о местоположении границ объекта

1. Система координат МСК-43, зона 2

2. Сведения о характерных точках границ объекта

Обозначение характерных точек границ	Координаты, м		Метод определения координат характерной точки	Средняя квадратическая погрешность положения характерной точки (Mt), м	Описание обозначения точки на местности (при наличии)
	X	Y			
1	2	3	4	5	6
114	522350.21	2254453.06	Иное описание	0.10	-
115	522321.55	2254427.71	Иное описание	0.10	-
116	522226.30	2254490.62	Иное описание	0.10	-
117	522184.48	2254464.41	Иное описание	0.10	-
118	522200.26	2254333.05	Иное описание	0.10	-
119	522247.73	2254342.96	Иное описание	0.10	-
120	522257.74	2254303.14	Иное описание	0.10	-
121	522333.16	2254244.20	Иное описание	0.10	-
122	522295.99	2254160.31	Иное описание	0.10	-
123	522302.71	2254110.79	Иное описание	0.10	-
106	522304.66	2254085.28	Иное описание	0.10	-

3. Сведения о характерных точках части (частей) границы объекта

Обозначение характерных точек части границы	Координаты, м		Метод определения координат характерной точки	Средняя квадратическая погрешность положения характерной точки (Mt), м	Описание обозначения точки на местности (при наличии)
	X	Y			
1	2	3	4	5	6
Часть -					
-	-	-	-	-	-

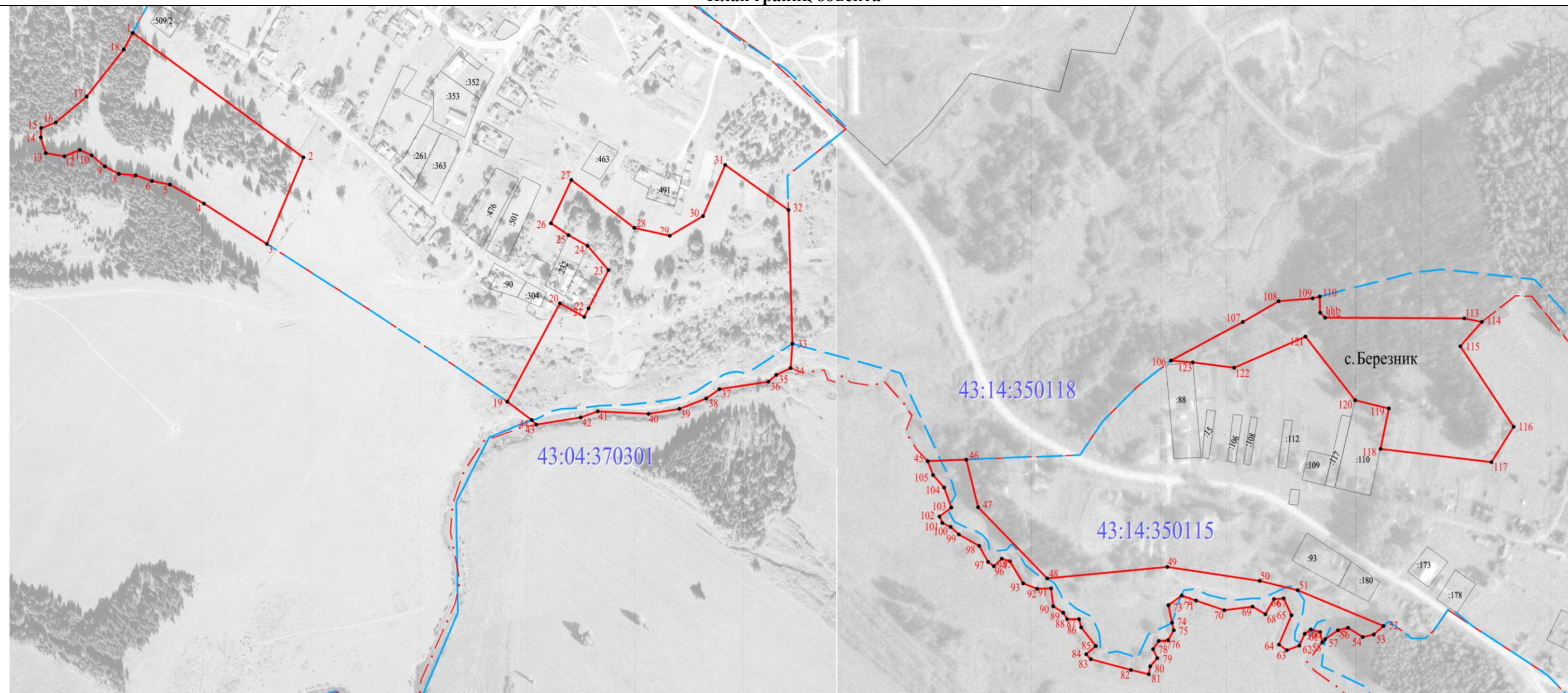
Раздел 3

Сведения о местоположении измененных (уточненных) границ объекта

1. Система координат МСК-43, зона 2

Раздел 4

План границ объекта



Масштаб 1: 5000

Используемые условные знаки и обозначения:

- - граница территориальной зоны
- 1 - характерная точка границы охранной зоны, установленная при проведении кадастровых работ
- - существующая часть границы, имеющиеся в ЕГРН сведения о которой достаточны для определения ее местоположения
- - граница кадастрового квартала
- :446 - кадастровый номер земельного участка, по сведениям ЕГРН
- 43:14:000015 - номер кадастрового квартала

П Подпись _____ Тугаринова И. В. Дата " 4 " 08 2023 г.

М Место для оттиска печати (при наличии) лица, составившего описание местоположения границ объекта

2. ТЕКСТОВОЕ ОПИСАНИЕ МЕСТОПОЛОЖЕНИЯ ГРАНИЦ

Зона природных ландшафтов (Р.2), местоположение: Кировская область, Куменский район, с. Березник

(наименование объекта, местоположение границ которого описано (далее - объект))

Прохождение границы		Описание прохождения границы
от точки	до точки	
1	2	3
-	-	-

.ОПИСАНИЕ МЕСТОПОЛОЖЕНИЯ ГРАНИЦ

Зона сельскохозяйственного использования (СХ.1), местоположение: Кировская область, Куменский район, с. Березник

(наименование объекта, местоположение границ которого описано (далее - объект))

Раздел 1. Сведения об объекте		
№ п/п	Характеристики объекта	Описание характеристик
1	2	3
1	Местоположение объекта	Кировская область, Куменского район, с. Березник
2	Площадь объекта +/- величина погрешности определения площади (Р +/- Дельта Р)	88301 кв.м ± 52 кв.м.
3	Иные характеристики объекта	<p>Основные виды разрешенного использования:</p> <ul style="list-style-type: none">- растениеводство;- животноводство;- хранение и переработка сельскохозяйственной продукции;- обеспечение сельскохозяйственного производства;- для ведения личного подсобного хозяйства;- ведение огородничества;- земельные участки (территории) общего пользования. <p>Условно разрешенные виды разрешенного использования:</p> <ul style="list-style-type: none">- связь. <p>Вспомогательные виды разрешенного использования:</p> <ul style="list-style-type: none">- коммунальное обслуживание.

Раздел 2

Сведения о местоположении границ объекта					
1. Система координат <u>МСК-43, зона 2</u>					
2. Сведения о характерных точках границ объекта					
Обозначение характерных точек границ	Координаты, м		Метод определения координат характерной точки	Средняя квадратическая погрешность положения характерной точки (Mt), м	Описание обозначения точки на местности (при наличии)
	X	Y			
1	2	3	4	5	6
1	523258.21	2252481.88	Иное описание	0.10	-
2	523235.13	2252544.15	Иное описание	0.10	-
3	523230.18	2252559.92	Иное описание	0.10	-
4	523199.87	2252541.80	Иное описание	0.10	-
5	523177.46	2252529.01	Иное описание	0.10	-
6	523151.16	2252513.96	Иное описание	0.10	-
7	523057.92	2252456.88	Иное описание	0.10	-
8	523081.83	2252415.14	Иное описание	0.10	-
9	523055.19	2252400.24	Иное описание	0.10	-
10	523056.62	2252397.75	Иное описание	0.10	-
11	523093.38	2252334.10	Иное описание	0.10	-
12	523170.36	2252393.09	Иное описание	0.10	-
13	523241.42	2252464.36	Иное описание	0.10	-
1	523258.21	2252481.88	Иное описание	0.10	-
14	522793.30	2252455.68	Иное описание	0.10	-
15	522897.19	2252514.63	Иное описание	0.10	-
16	522874.63	2252554.45	Иное описание	0.10	-
17	522912.69	2252575.97	Иное описание	0.10	-
18	522906.00	2252593.20	Иное описание	0.10	-
19	522955.19	2252621.20	Иное описание	0.10	-
20	522933.99	2252663.74	Иное описание	0.10	-
21	523017.83	2252735.20	Иное описание	0.10	-

Сведения о местоположении границ объекта

1. Система координат МСК-43, зона 2

2. Сведения о характерных точках границ объекта

Обозначение характерных точек границ	Координаты, м		Метод определения координат характерной точки	Средняя квадратическая погрешность положения характерной точки (Mt), м	Описание обозначения точки на местности (при наличии)
	X	Y			
1	2	3	4	5	6
22	523034.58	2252750.25	Иное описание	0.10	-
23	522913.22	2252886.38	Иное описание	0.10	-
24	522882.85	2252860.49	Иное описание	0.10	-
25	522744.47	2252738.07	Иное описание	0.10	-
26	522778.43	2252704.79	Иное описание	0.10	-
27	522750.82	2252679.52	Иное описание	0.10	-
28	522791.37	2252599.69	Иное описание	0.10	-
29	522719.52	2252550.46	Иное описание	0.10	-
14	522793.30	2252455.68	Иное описание	0.10	-

3. Сведения о характерных точках части (частей) границы объекта

Обозначение характерных точек части границы	Координаты, м		Метод определения координат характерной точки	Средняя квадратическая погрешность положения характерной точки (Mt), м	Описание обозначения точки на местности (при наличии)
	X	Y			
1	2	3	4	5	6
Часть -					
-	-	-	-	-	-

Раздел 3

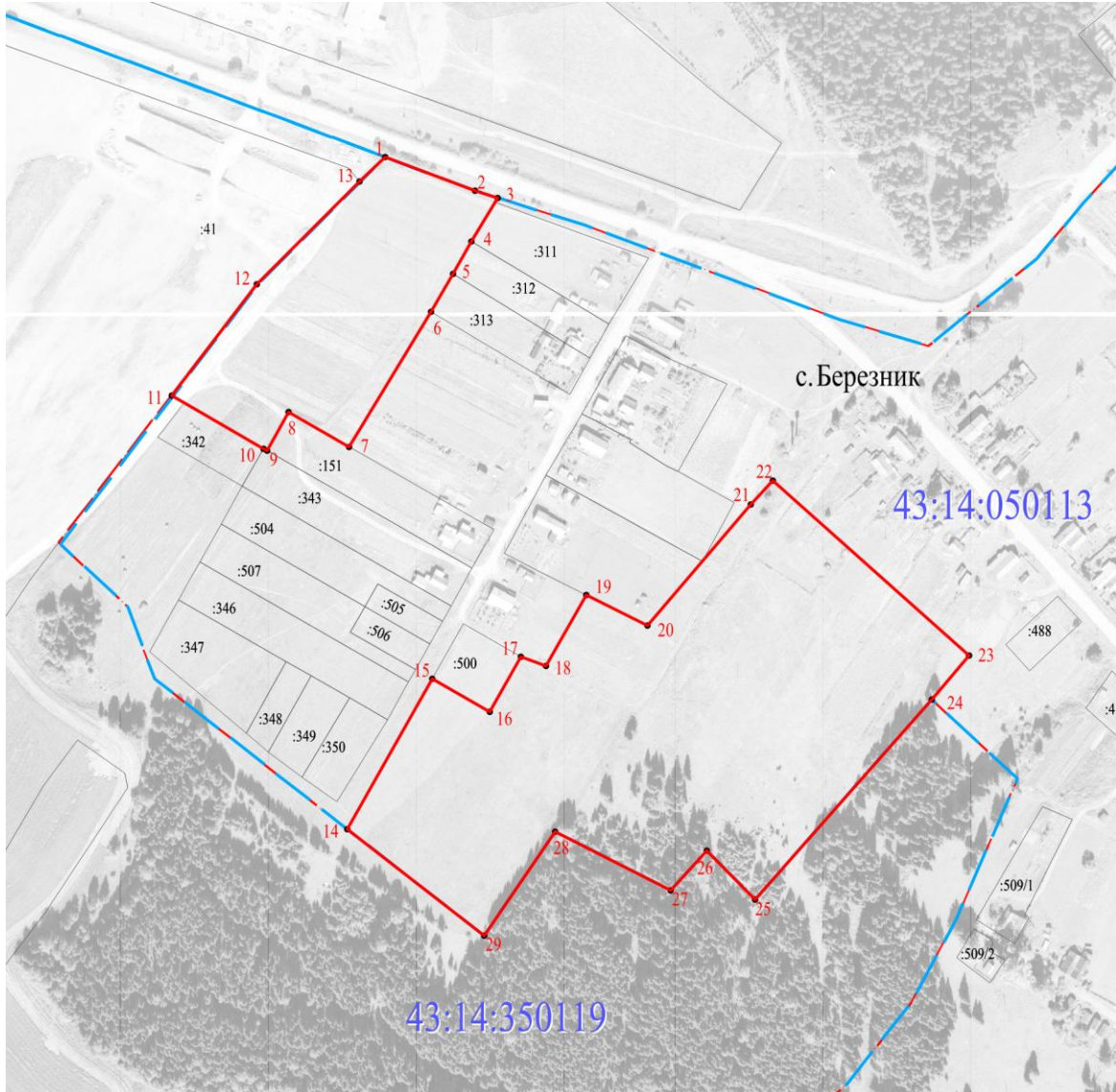
Сведения о местоположении измененных (уточненных) границ объекта

1. Система координат МСК-43, зона 2

2. Сведения о характерных точках границ объекта


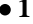


Раздел 4

План границ объекта



Масштаб 1: 5000

Используемые условные знаки и обозначения:

-  - граница территориальной зоны
-  1 - характерная точка границы охранной зоны, установленная при проведении кадастровых работ
-  - существующая часть границы, имеющиеся в ЕГРН сведения о которой достаточны для определения ее местоположения
-  - граница кадастрового квартала
- :446 - кадастровый номер земельного участка, по сведениям ЕГРН
- 43:41:000015 - номер кадастрового квартала

И. Подпись
Тугаринова
Ирина
Викторовна
КВАДИФИЦИРОВАННЫЙ
43-15-390
АТТЕСТАТ
СНИПС 127-994-169 11

Тугаринова И. В. Дата " 4 " 08 2023 г.

Место для оттиска печати (при наличии) лица, составившего описание местоположения границ объекта

2. ТЕКСТОВОЕ ОПИСАНИЕ МЕСТОПОЛОЖЕНИЯ ГРАНИЦ

Зона сельскохозяйственного использования (СХ.1), местоположение: Кировская область, Куменский район, с. Березник

(наименование объекта, местоположение границ которого описано (далее - объект))

Прохождение границы		Описание прохождения границы
от точки	до точки	
1	2	3
-	-	-

ОПИСАНИЕ МЕСТОПОЛОЖЕНИЯ ГРАНИЦ

Зона малоэтажной жилой застройки (Ж.1), местоположение: Кировская область,

Куменский район, д. Караул

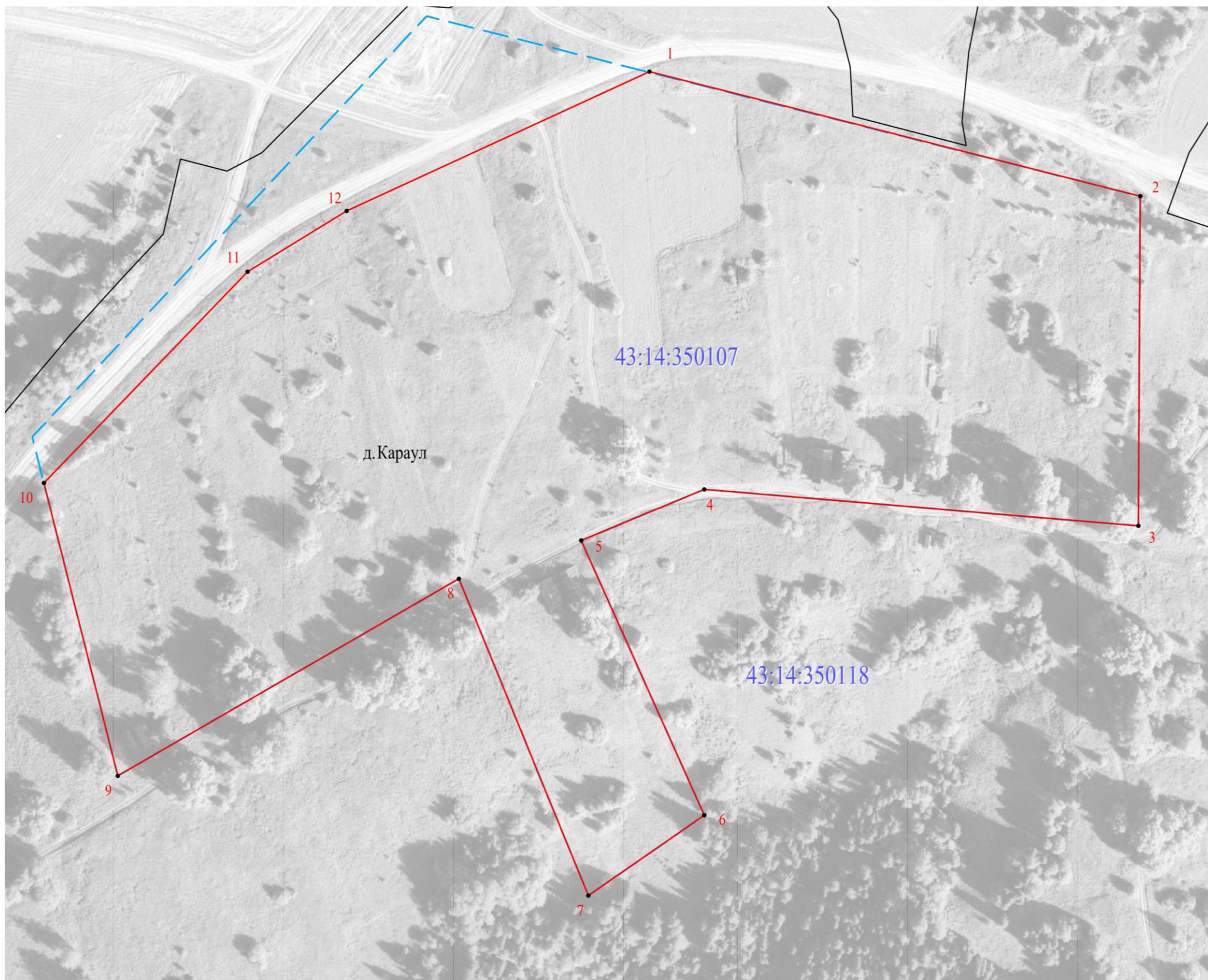
(наименование объекта, местоположение границ которого описано (далее - объект)

Раздел 1

Сведения об объекте		
№ п/п	Характеристики объекта	Описание характеристик
1	2	3
1	Местоположение объекта	Кировская область, Куменского район, д. Караул
2	Площадь объекта +/- величина погрешности определения площади (Р +/- Дельта Р)	94446 кв.м ± 108 кв.м.
3	Иные характеристики объекта	<p>Основные виды разрешенного использования:</p> <ul style="list-style-type: none">- для индивидуального жилищного строительства;- малоэтажная многоквартирная жилая застройка;- для ведения личного подсобного хозяйства;- блокированная жилая застройка;- коммунальное обслуживание;- здравоохранение;- дошкольное, начальное и среднее общее образование;- предпринимательство;- магазины;- спорт;- строительная промышленность;- обеспечение внутреннего правопорядка;- земельные участки (территории) общего пользования. <p>Условно разрешенные виды разрешенного использования:</p> <ul style="list-style-type: none">- объекты гаражного назначения;- бытовое обслуживание;- коммунальное обслуживание;- культурное развитие;- магазины;- общественное питание;- связь. <p>Вспомогательные виды разрешенного использования:</p> <ul style="list-style-type: none">- коммунальное обслуживание.

Раздел 4

План границ объекта



Масштаб 1: 2000

Используемые условные знаки и обозначения:

- - граница территориальной зоны;
- 1 - характерная точка границы охранной зоны, установленная при проведении кадастровых работ;
- - существующая часть границы, имеющиеся в ЕГРН сведения о которой достаточны для определения ее местоположения;
- - граница кадастрового квартала;
- - граница населенного пункта;
- 446 - кадастровый номер земельного участка, по сведениям ЕГРН;
- 43:14:000015 - номер кадастрового квартала.

Подпись _____ Тугаринова И. В. Дата " 04 " 08 2023 г.

ММесто для оттиска печати (при наличии) лица, составившего описание местоположения границ объекта

ТЕКСТОВОЕ ОПИСАНИЕ МЕСТОПОЛОЖЕНИЯ ГРАНИЦ
Зона малоэтажной жилой застройки (Ж.1), местоположение: Кировская область,
Куменский район, д. Караул
(наименование объекта, местоположение границ которого описано (далее - объект))

Прохождение границы		Описание прохождения границы
от точки	до точки	
1	2	3
1	2	-

2. Главу 3 дополнить следующим содержанием:

.ОПИСАНИЕ МЕСТОПОЛОЖЕНИЯ ГРАНИЦ

Зона малоэтажной жилой застройки (Ж.1), местоположение: Кировская область,

Куменский район, с. Березник

(наименование объекта, местоположение границ которого описано (далее - объект)

Раздел 1

Сведения об объекте		
N п/п	Характеристики объекта	Описание характеристик
1	2	3
1	Местоположение объекта	Кировская область, Куменского район, д. Илюшиха
2	Площадь объекта +/- величина погрешности определения площади (P +/- Дельта P)	138829 кв.м ± 130 кв.м.
3	Иные характеристики объекта	<p>Основные виды разрешенного использования:</p> <ul style="list-style-type: none">- для индивидуального жилищного строительства;- малоэтажная многоквартирная жилая застройка;- для ведения личного подсобного хозяйства;- блокированная жилая застройка;- коммунальное обслуживание;- здравоохранение;- дошкольное, начальное и среднее общее образование;- предпринимательство;- магазины;- спорт;- строительная промышленность;- обеспечение внутреннего правопорядка;- земельные участки (территории) общего пользования. <p>Условно разрешенные виды разрешенного использования:</p> <ul style="list-style-type: none">- объекты гаражного назначения;- бытовое обслуживание;- коммунальное обслуживание;- культурное развитие;- магазины;- общественное питание;- связь. <p>Вспомогательные виды разрешенного использования:</p> <ul style="list-style-type: none">- коммунальное обслуживание.

Раздел 2

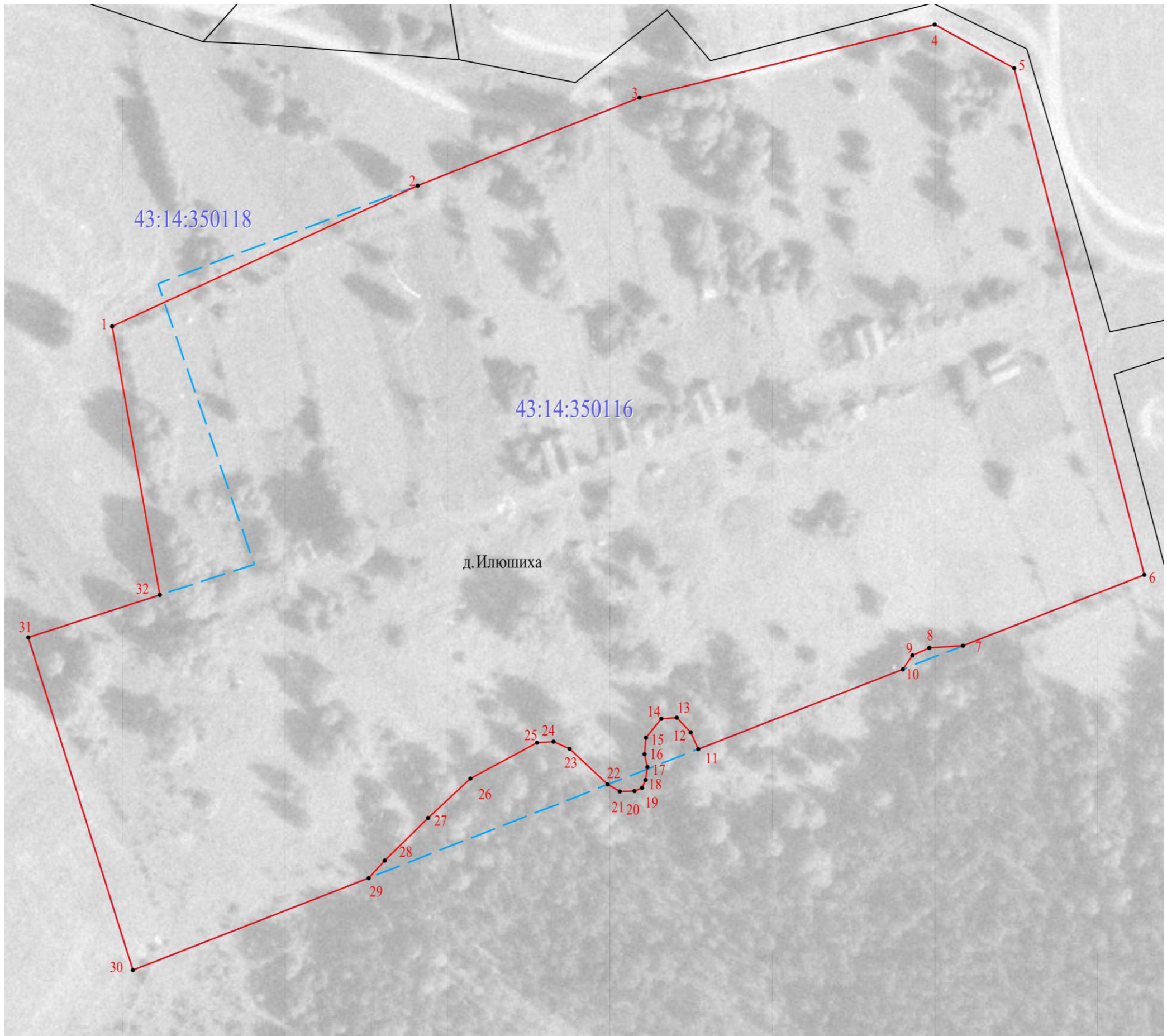
Сведения о местоположении границ объекта					
1. Система координат <u>МСК-43, зона 2</u>					
2. Сведения о характерных точках границ объекта					
Обозначение характерных точек границ	Координаты, м		Метод определения координат характерной точки	Средняя квадратическая погрешность положения характерной точки (Mt), м	Описание обозначения точки на местности (при наличии)
	X	Y			
1	2	3	4	5	6
1	520695.56	2255988.82	Иное описание	0.10	-
2	520762.23	2256133.22	Иное описание	0.10	-
3	520803.80	2256238.14	Иное описание	0.10	-
4	520838.41	2256377.68	Иное описание	0.10	-
5	520817.65	2256415.29	Иное описание	0.10	-
6	520578.11	2256476.65	Иное описание	0.10	-
7	520544.59	2256390.97	Иное описание	0.10	-
8	520543.52	2256375.12	Иное описание	0.10	-
9	520539.99	2256367.09	Иное описание	0.10	-
10	520533.46	2256362.54	Иное описание	0.10	-
11	520495.63	2256265.84	Иное описание	0.10	-
12	520503.63	2256262.28	Иное описание	0.10	-
13	520510.53	2256255.71	Иное описание	0.10	-
14	520510.05	2256248.36	Иное описание	0.10	-
15	520501.12	2256241.06	Иное описание	0.10	-
16	520493.21	2256240.43	Иное описание	0.10	-
17	520487.11	2256241.85	Иное описание	0.10	-
18	520481.13	2256240.91	Иное описание	0.10	-
19	520477.38	2256239.27	Иное описание	0.10	-
20	520475.84	2256235.68	Иное описание	0.10	-
21	520475.64	2256228.85	Иное описание	0.10	-
22	520479.07	2256223.00	Иное описание	0.10	-
23	520495.89	2256204.98	Иное описание	0.10	-
24	520499.17	2256197.48	Иное описание	0.10	-
25	520498.70	2256189.71	Иное описание	0.10	-

Раздел 3

Сведения о местоположении измененных (уточненных) границ объекта							
1. Система координат <u>МСК-43, зона 2</u>							
2. Сведения о характерных точках границ объекта							
Обозначение характерных точек границ	Существующие координаты, м		Измененные (уточненные) координаты, м		Метод определения координат характерной точки	Средняя квадратическая погрешность положения характерной точки (Mt), м	Описание обозначения точки на местности (при наличии)
	X	Y	X	Y			
1	2	3	4	5	6	7	8
-	-	-	-	-	-	-	-
3. Сведения о характерных точках части (частей) границы объекта							
Часть -							
-	-	-	-	-	-	-	-

Раздел 4

План границ объекта



Масштаб 1: 2000

Используемые условные знаки и обозначения:

- 1** - граница территориальной зоны;
- характерная точка границы охранной зоны, установленная при проведении кадастровых работ;
- существующая часть границы, имеющиеся в ЕГРН сведения о которой достаточны для определения ее местоположения;
- граница кадастрового квартала;
- граница населенного пункта;
- :446 - кадастровый номер земельного участка, по сведениям ЕГРН;
- 43:14:000015 - номер кадастрового квартала.

Подпись _____ Тугаринова И. В. Дата " 04 " 08 2023 г.

ММесто для оттиска печати (при наличии) лица, составившего описание местоположения границ объекта

ТЕКСТОВОЕ ОПИСАНИЕ МЕСТОПОЛОЖЕНИЯ ГРАНИЦ
Зона малоэтажной жилой застройки (Ж.1), местоположение: Кировская область,
Куменский район, д. Илюшиха
(наименование объекта, местоположение границ которого описано (далее - объект))

Прохождение границы		Описание прохождения границы
от точки	до точки	
1	2	3
1	2	-

Глава 3

1.ОПИСАНИЕ МЕСТОПОЛОЖЕНИЯ ГРАНИЦ

Зона малоэтажной жилой застройки (Ж.1), местоположение: Кировская область,

Куменский район, д. Илюшиха

(наименование объекта, местоположение границ которого описано (далее - объект)

Раздел 1

Сведения об объекте		
N п/п	Характеристики объекта	Описание характеристик
1	2	3
1	Местоположение объекта	Кировская область, Куменского район, д. Илюшиха
2	Площадь объекта +/- величина погрешности определения площади (P +/- Дельта P)	134012 кв.м ± 128 кв.м.
3	Иные характеристики объекта	<p>Основные виды разрешенного использования:</p> <ul style="list-style-type: none"> - для индивидуального жилищного строительства; - малоэтажная многоквартирная жилая застройка; - для ведения личного подсобного хозяйства; - блокированная жилая застройка; - коммунальное обслуживание; - здравоохранение; - дошкольное, начальное и среднее общее образование; - предпринимательство; - магазины; - спорт; - строительная промышленность; - обеспечение внутреннего правопорядка; - земельные участки (территории) общего пользования. <p>Условно разрешенные виды разрешенного использования:</p> <ul style="list-style-type: none"> - объекты гаражного назначения; - бытовое обслуживание; - коммунальное обслуживание; - культурное развитие; - магазины; - общественное питание; - связь. <p>Вспомогательные виды разрешенного использования:</p> <ul style="list-style-type: none"> - коммунальное обслуживание.

Раздел 2

Сведения о местоположении границ объекта					
1. Система координат <u>МСК-43, зона 2</u>					
2. Сведения о характерных точках границ объекта					
Обозначение характерных точек границ	Координаты, м		Метод определения координат характерной точки	Средняя квадратическая погрешность положения характерной точки (Mt), м	Описание обозначения точки на местности (при наличии)
	X	Y			
1	2	3	4	5	6
1	520548.39	2255949.15	Иное описание	0.10	-
2	520568.60	2256011.41	Иное описание	0.10	-
3	520695.56	2255988.82	Иное описание	0.10	-
4	520762.23	2256133.22	Иное описание	0.10	-
5	520803.80	2256238.14	Иное описание	0.10	-
6	520838.41	2256377.68	Иное описание	0.10	-
7	520817.65	2256415.29	Иное описание	0.10	-
8	520713.98	2256441.85	Иное описание	0.10	-
9	520650.09	2256277.56	Иное описание	0.10	-
10	520595.14	2256114.60	Иное описание	0.10	-
11	520560.30	2256015.10	Иное описание	0.10	-
12	520551.08	2256017.64	Иное описание	0.10	-
13	520585.19	2256117.47	Иное описание	0.10	-
14	520641.16	2256279.39	Иное описание	0.10	-
15	520699.48	2256445.56	Иное описание	0.10	-
16	520578.11	2256476.65	Иное описание	0.10	-
17	520544.59	2256390.97	Иное описание	0.10	-
18	520543.52	2256375.12	Иное описание	0.10	-
19	520539.99	2256367.09	Иное описание	0.10	-

Сведения о местоположении границ объекта

1. Система координат МСК-43, зона 2

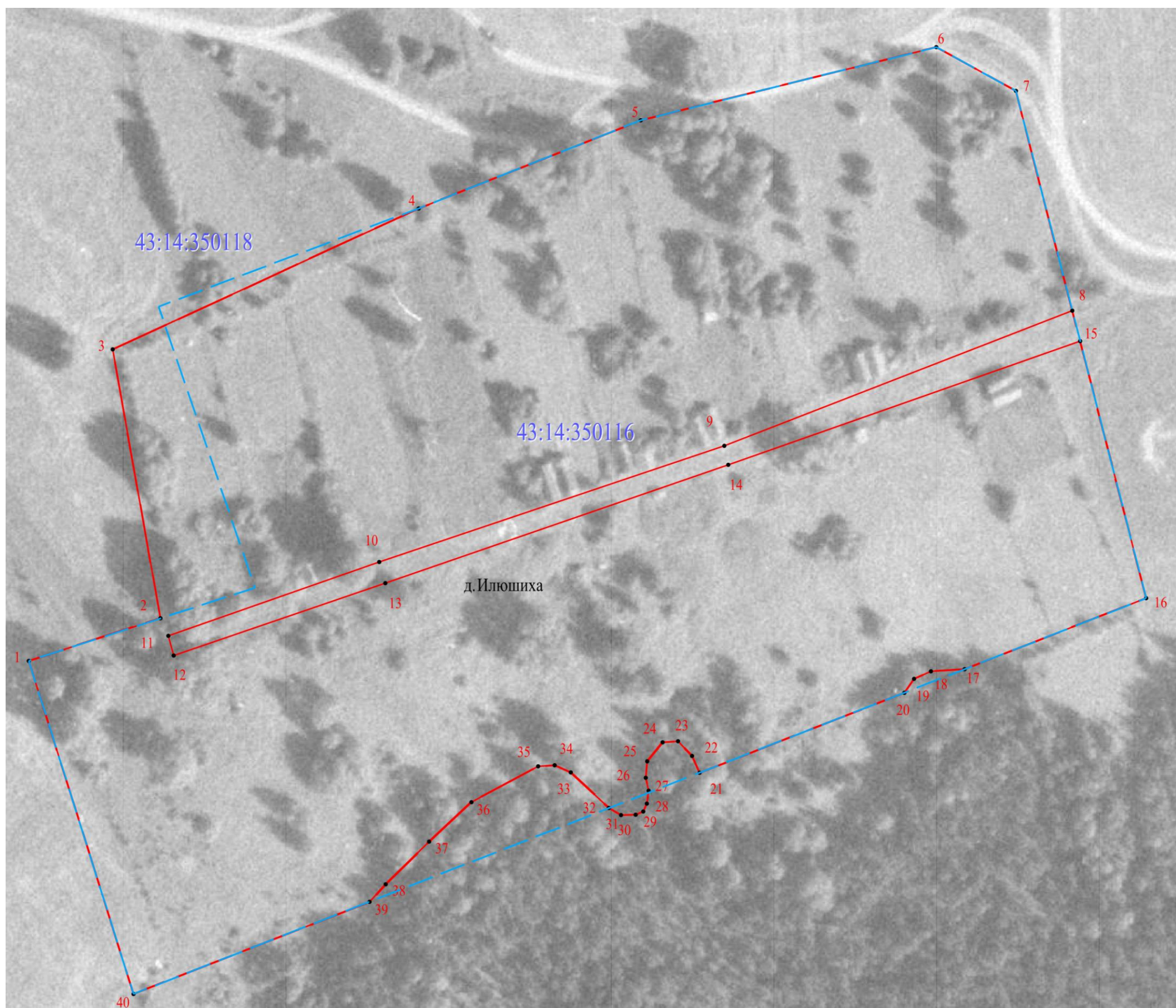
2. Сведения о характерных точках границ объекта

Обозначение характерных точек границ	Координаты, м		Метод определения координат характерной точки	Средняя квадратическая погрешность положения характерной точки (Mt), м	Описание обозначения точки на местности (при наличии)
	X	Y			
1	2	3	4	5	6
20	520533.46	2256362.54	Иное описание	0.10	-
21	520495.63	2256265.84	Иное описание	0.10	
22	520503.63	2256262.28	Иное описание	0.10	-
23	520510.53	2256255.71	Иное описание	0.10	-
24	520510.05	2256248.36	Иное описание	0.10	-
25	520501.12	2256241.06	Иное описание	0.10	-
26	520493.21	2256240.43	Иное описание	0.10	
27	520487.11	2256241.85	Иное описание	0.10	-
28	520481.13	2256240.91	Иное описание	0.10	-
29	520477.38	2256239.27	Иное описание	0.10	-
30	520475.84	2256235.68	Иное описание	0.10	-
31	520475.64	2256228.85	Иное описание	0.10	-
32	520479.07	2256223.00	Иное описание	0.10	-
33	520495.89	2256204.98	Иное описание	0.10	-
34	520499.17	2256197.48	Иное описание	0.10	
35	520498.70	2256189.71	Иное описание	0.10	-
36	520481.83	2256158.19	Иное описание	0.10	-
37	520463.11	2256138.17	Иное описание	0.10	-
38	520443.04	2256117.77	Иное описание	0.10	-
39	520434.70	2256110.12	Иное описание	0.10	
40	520391.08	2255998.63	Иное описание	0.10	-
1	520548.39	2255949.15	Иное описание	0.10	-

3. Сведения о характерных точках части (частей) границы объекта

Раздел 4

План границ объекта



Масштаб 1: 2000

Используемые условные знаки и обозначения:

- 1**
- граница территориальной зоны;
 - характерная точка границы охранной зоны, установленная при проведении кадастровых работ;
 - существующая часть границы, имеющиеся в ЕГРН сведения о которой достаточны для определения ее местоположения;
 - граница кадастрового квартала;
 - граница населенного пункта;
 - кадастровый номер земельного участка, по сведениям ЕГРН;
 - номер кадастрового квартала.

:446

43:14:000015

Подпись _____ Тугаринова И. В. Дата " 04 " 08 2023 г.

ММесто для оттиска печати (при наличии) лица, составившего описание местоположения границ объекта

ТЕКСТОВОЕ ОПИСАНИЕ МЕСТОПОЛОЖЕНИЯ ГРАНИЦ
Зона малоэтажной жилой застройки (Ж.1), местоположение: Кировская область,
Куменский район, д. Илюшиха
(наименование объекта, местоположение границ которого описано (далее - объект))

Прохождение границы		Описание прохождения границы
от точки	до точки	
1	2	3
1	2	-

Глава 3

1. ОПИСАНИЕ МЕСТОПОЛОЖЕНИЯ ГРАНИЦ

Зона малоэтажной жилой застройки (Ж.1), местоположение: Кировская область,

Куменский район, д. Караул

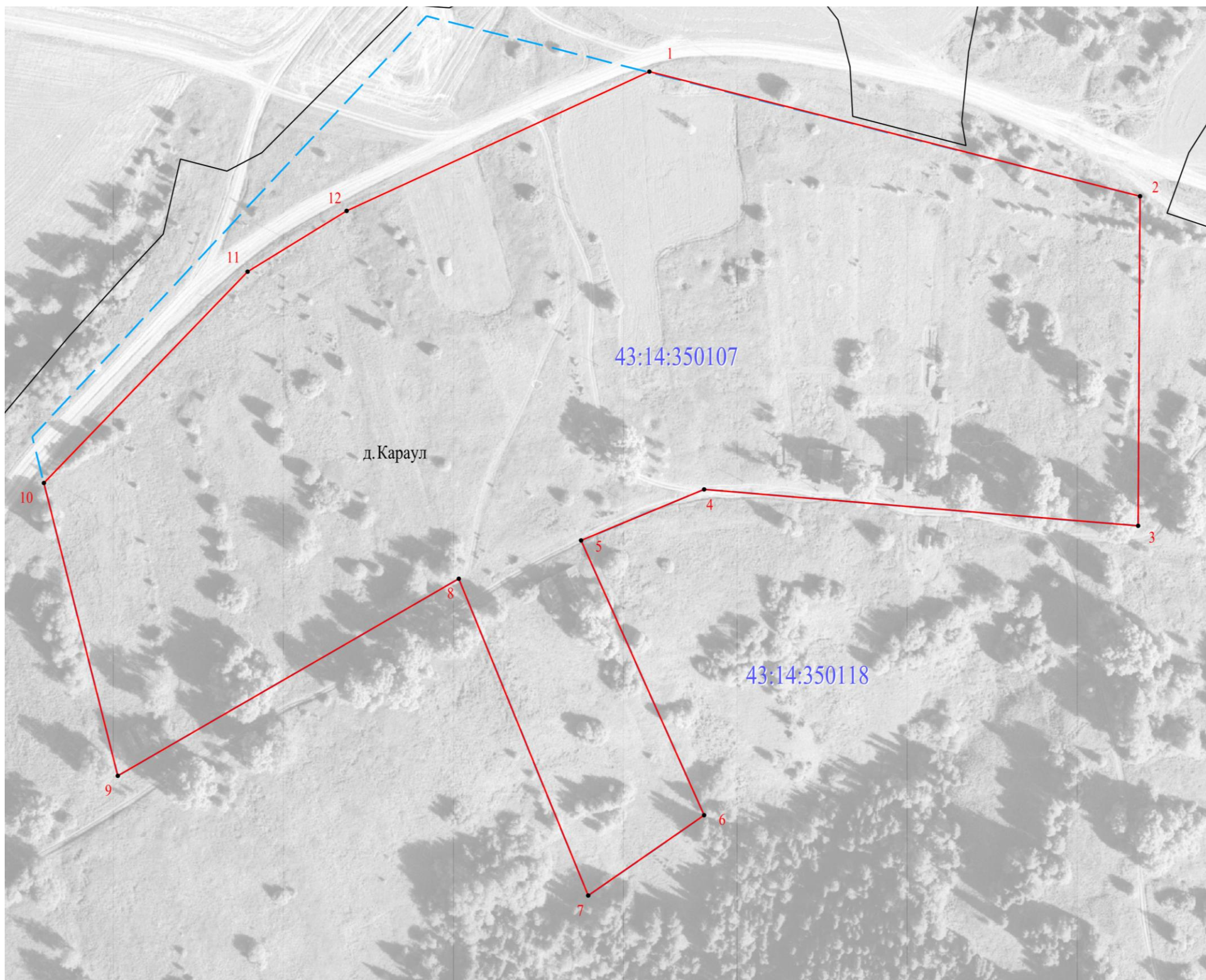
(наименование объекта, местоположение границ которого описано (далее - объект))

Раздел 1

Сведения об объекте		
№ п/п	Характеристики объекта	Описание характеристик
1	2	3
1	Местоположение объекта	Кировская область, Куменского район, д. Караул
2	Площадь объекта +/- величина погрешности определения площади (Р +/- Дельта Р)	94446 кв.м ± 108 кв.м.
3	Иные характеристики объекта	<p>Основные виды разрешенного использования:</p> <ul style="list-style-type: none">- для индивидуального жилищного строительства;- малоэтажная многоквартирная жилая застройка;- для ведения личного подсобного хозяйства;- блокированная жилая застройка;- коммунальное обслуживание;- здравоохранение;- дошкольное, начальное и среднее общее образование;- предпринимательство;- магазины;- спорт;- строительная промышленность;- обеспечение внутреннего правопорядка;- земельные участки (территории) общего пользования. <p>Условно разрешенные виды разрешенного использования:</p> <ul style="list-style-type: none">- объекты гаражного назначения;- бытовое обслуживание;- коммунальное обслуживание;- культурное развитие;- магазины;- общественное питание;- связь. <p>Вспомогательные виды разрешенного использования:</p> <ul style="list-style-type: none">- коммунальное обслуживание.

Раздел 4

План границ объекта



Масштаб 1: 2000

Используемые условные знаки и обозначения:

- - граница территориальной зоны;
- 1 - характерная точка границы охранной зоны, установленная при проведении кадастровых работ;
- - существующая часть границы, имеющиеся в ЕГРН сведения о которой достаточны для определения ее местоположения;
- - граница кадастрового квартала;
- - граница населенного пункта;
- 446 - кадастровый номер земельного участка, по сведениям ЕГРН;
- 43:14:000015 - номер кадастрового квартала.

Подпись _____ Тугаринова И. В. Дата " 04 " 08 2023 г.

ММесто для оттиска печати (при наличии) лица, составившего описание местоположения границ объекта

ТЕКСТОВОЕ ОПИСАНИЕ МЕСТОПОЛОЖЕНИЯ ГРАНИЦ
Зона малоэтажной жилой застройки (Ж.1), местоположение: Кировская область,
Куменский район, д. Караул
(наименование объекта, местоположение границ которого описано (далее - объект))

Прохождение границы		Описание прохождения границы
от точки	до точки	
1	2	3
1	2	-

3. Внести изменения в статью 17 Правил в Карты градостроительного зонирования Березниковского сельского поселения Куменского района Кировской области. Прилагается.

Глава администрации
Березниковского сельского поселения

Н.А. Черемискин